

au by KDDI

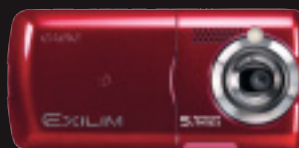
EXILIM ケータイ W53CA
by CASIO

CDMA 1X WIN

ケータイなのに、
エクシリズム。



5.1Mega
but
Stylish



FLARE RED



VEIL BLACK



IRIS WHITE



カシオは「携帯電話端末顧客満足度2年連続 No.1」
出典：J.D. パワー アジア・パシフィック2005～2006年日本携帯
電話端末顧客満足度調査SM。2006年調査は携帯電話購入後1年
以内のユーザー3,187名からの回答による。www.jpowers.co.jp

CASIO

新しいコト、カシオから。
ORIGINALITY, FIRST.



この写真はEXILIMケータイW53CAで撮影したものです。

シャッタースピード：1/90秒 絞り：F2.8

SC P!

ケータイのカメラ性能を追求し続ければ、その先にはデジタルカメラとの融合がある。いつかそんな時代が来るかもしれない、という予感が、いよいよこのEXILIMケータイで現実となりました。18.9mmのスタイリッシュなボディにEXILIMエンジンfor Mobileをはじめとする数々のデジタルカメラ技術を機能的に集約。いつ、どんなシチュエーションでも驚くほど鮮明で美しい撮影ができる、カメラが主役のケータイ、誕生です。

EXILIM ケータイ W53CA by CASIO

EXILIMエンジン for Mobile

ケータイのカメラ性能を最大限に高める先進の画像処理プロセッサーです。高画質・ハイパフォーマンス・省電力・小型で定評のあるデジタルカメラEXILIMの画像処理技術をケータイ向けにカスタマイズしました。これにより、従来の携帯電話では実現できなかったハイレベルな撮影、画像処理を実現しています。

SC P!

高画質・広角

高画素5.1メガカメラと高精細ワイドVGA液晶の相乗効果。撮るときも見たときも、キレイ。

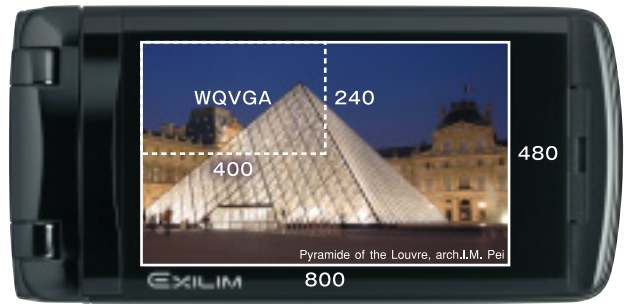
■515万画素カメラ/2.8インチワイドVGA液晶 (IPS液晶)



515万画素カメラ

有効画素数約515万画素のカメラセンサーを採用。EXILIM エンジン for Mobileの画像処理技術により緻密な描写力を実現。さらにメインディスプレイは480×800ドットの2.8インチワイドVGAのIPS液晶を搭載。5.1メガで撮影した高解像度な画像をディスプレイ上で再生することができるので撮影画像を印刷物なみのクオリティで美しく楽しめます。

- 撮影画像保存サイズ 約3M(2048×1536ドット):ファインモード1.3MB(最大) ノーマルモード 650KB(最大)
約5M(2560×1920ドット):ファインモード 2MB(最大) ノーマルモード 1MB(最大)
- 最大2GBのmicroSD™(別売)にも保存可能



同じ場所から撮っても、より広く写せる広角28mm*1。

■広角28mm*1

【広い範囲をとらえてみんなが写る】

空間の広がりや奥行きを強調できる28mm*1 レンズ搭載。被写体との距離がとりにくい室内でも、後ろに下がらずに多くの人物を写すことができます。また巨大な建築物や広大な風景などの被写体も迫力たっぷりに撮影できます。

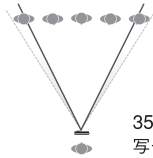
*1 35mm換算



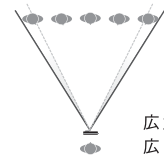
35mm*1



28mm*1



35mm*1 だと
写せる範囲が狭い



広角28mm*1 なら
広く写せる

【自分撮りするときも便利】

周囲が写り、被写体が締まる



35mm*1



28mm*1

【奥行きを強調して迫力を表現】

奥行が出て、遠近感がでる



35mm*1



28mm*1

■HDズーム

最大約16倍*2まで綺麗なズーム撮影が可能です。

- 3M撮影時:約1.25倍 ●1M撮影時:約2倍
- VGA撮影時:約4倍 ●壁紙サイズ:約8倍

(設定によっては倍率が減少する場合があります。)

*2 ケータイサイズでの撮影時



通常モード



HDズーム

●画像、イラストは機能・効果説明のためのイメージです。実際とは異なる場合があります。

SC P!

手ブレに強い

「6軸手ブレ補正」と「高感度撮影」で手ブレ・被写体ブレをしっかり抑える。

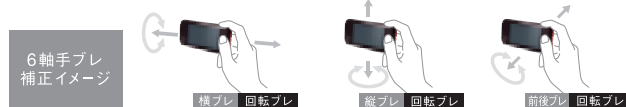
■手ブレ補正モード

カメラ機能の「手ブレ補正モード」を設定することにより「6軸手ブレ補正機能」と「高感度撮影」の2つの機能が撮影環境に応じて自動で同時に作動します。個々に設定する必要はありません。

・6軸手ブレ補正機能

横ブレ+縦ブレ+前後ブレに、それぞれ回転ブレを加えた全6軸方向の手ブレ補正に対応しています。撮影後に複数枚の画像を重ねて画像補正するのでブレを抑えた美しい写真が撮影できます。

※6軸手ブレ補正機能は、株式会社モルフォのPhotoSolid®を採用しております。



・高感度撮影

高感度&高速シャッターで暗い場所での手ブレ・被写体ブレを軽減。被写体も背景も明るく、自然に撮影できます。



【手ブレに強い】

暗い場所でも、手ブレを抑えてキレイに撮影。



【被写体ブレに強い】

動いている人やモノも、ブレを抑えてキレイに撮影。

SC P!

キレイに撮る

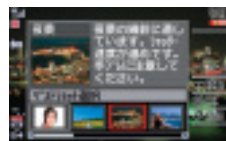
シーンに応じたキレイな写真がカンタンに撮れる。

■ **ベストショット機能** サンプルシーンをセレクトするだけで手軽にキレイな写真を撮影することができます。

【人物】 人物の撮影に適しています。肌色がきれいに撮影できます。



【夜景】 夜景の撮影に適しています。シャッター速度が遅めです。手ブレに注意してください。



15種類の
ベストショットシーン一覧

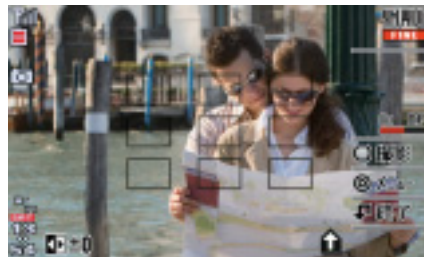
1. 人物 2. 風景 3. 夜景 4. 風景+夜景 5. トワイライト 6. 食べ物 7. 文字 8. スポーツ 9. パーティー
10. モノトーン 11. セピア 12. ネガ反転 13. シャープネス強調 14. コントラスト強調 15. 彩度強調

■ **ナイトビジョン撮影** 暗い場所でも画像を明るく補正し、くっきりとした画像が撮りやすくなります。

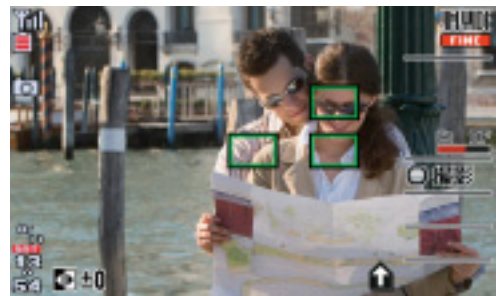
被写体が広範囲に広がってもピントあわせができる。

■ 9ポイントAF機能

被写体とのピントをあわせるフォーカスリングを、広範囲に9つ配置。被写体の位置を限定しない自由なアングルが可能。中抜けを防止する高精度なピント合わせも実現します。また、撮影シーンに応じて、シングルポイントAFも選択できます。



AF合焦前



AF合焦後

■ 記憶色再現機能

キレイだと記憶している色に近づける「記憶色再現」機能を搭載。画像中の色を解析し、肌色や緑色など微妙な色に対して自動的に色鮮やかに補正します。



肌色解析



補正結果

一度に3枚撮影するので失敗のない写真が撮れる。

■ オートブラケット撮影

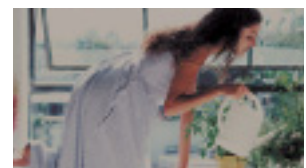
1回の撮影で露出値を自動的に変えた3枚の画像を撮影するので失敗のない写真が撮りやすくなります。



明るめ



標準



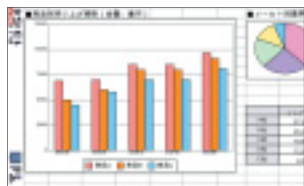
暗め

SCP!

高精細

ワイドVGA液晶が引き立てる多彩な機能

■プリセットアプリケーション



【PCドキュメントビューアー】(注)

文字をなめらかに表示するので、文字数の多い文書でも読みやすく、グラフや表なども一覧表示できます。



■PDF(pdf) ■Microsoft® Excel(xls) ■Microsoft® PowerPoint®(ppt) ■Microsoft® Word(doc) ■HTML text ■mHTML



Navigation engine by NAVITIME JAPAN

EZナビウォーク 3Dナビ

細かい地名を鮮明に表示し目的地までが分かりやすい。細かい文字もクリアに表示するので見やすさがグンとアップ。

※3Dナビの提供エリアは東京23区および政令指定都市の一部となります。

(注)※「PCドキュメントビューアー」はPicSel Technologiesにより実現しています。※PicSel、PicSel Powered、PicSel Viewer、PicSel Document Viewer、またPicSel キューブロゴはPicSel Technologiesの商標、または登録商標です。※Microsoft®、Microsoft®PowerPoint®は、米国およびその他の国における米国Microsoft Corporationの登録商標です。※Adobe、Adobe Acrobatは、Adobe Systems Incorporated(アドビシステムズ社)の米国ならびに他の国における商標または登録商標です。※対応しているアプリケーションで作成したドキュメントであっても、内容により表示できない場合があります。「PCドキュメントビューアー」で表示できるドキュメントはパソコン等と完全に同一ではありません。「PCドキュメントビューアー」でドキュメントが正しく表示されない場合があっても、上記Microsoft Corporation、Adobe Systems Incorporated(アドビシステムズ社)ソフトウェアの問題ではありません。

【PCサイトビューアー】 ケータイでPC向けwebサイトが楽しめます。ワイドVGAなので表示領域が見やすく便利です。

電子辞書で人気の本格辞書を搭載

■しゃべるモバイル辞典

「ジーニアス英和辞典」をはじめとする電子辞書でおなじみの本格的な辞書コンテンツを5種類搭載。「英和辞典」「和英辞典」などで検索した英単語や英文の音声読み上げ機能も搭載。さらに読めない・分からない用語をカメラで撮影することで意味を検索できるテキストリーダーを使えば入力の手間が省けます。



ジーニアス 英和辞典 (第3版)

大修館書店 約95,000語

ジーニアス 和英辞典 (第2版)

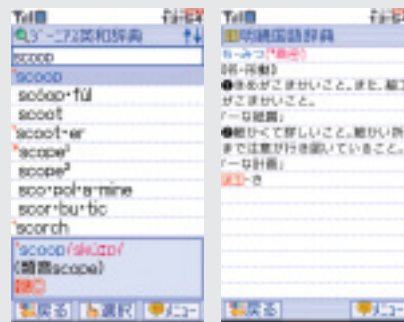
大修館書店 約82,000語

明鏡 国語辞典

大修館書店 約70,000語

【他コンテンツ】

- ・英会話とっさのひとこと辞典
- ・英単語ターゲット 1900



主要サービスにも対応



音楽サービス
LISMO「ビデオクリップ」
に対応。



ますます使える
おサイフケータイ®

〈NEW〉

EZガイドマップ

行きたい場所、したいコトまでまっしぐら。
ジャンル別マップでおすすすめスポットに
ご案内。

〈NEW〉

災害時ナビ

大災害時、ケータイが避難ツールに。
ケータイがつながりにくくてもOK!

〈NEW〉

ラッピングメール

メール受信時やメール一覧に、送信者の気持ちを表すアニメーションやアイコンが表示されます。

〈NEW〉

Touch Message

対応する端末同士をタッチすることで、メッセージやデータを送受信できる
新感覚コミュニケーション。

デコレーションメール

安心ロックサービス

オープンアプリプレイヤー

高速赤外線通信「IrSimple™」



SC P! DESIGN

Urbanity Precision

機能性の追求がもたらした緻密で優雅なフォルム。手にしたときの高級感と信頼感に溢れたケータイです。

Camera Oriented Design

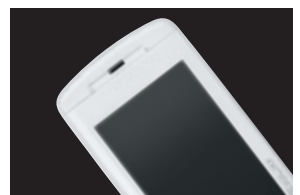
シンプルでスクエアなボディに光るクロム処理のブランドロゴ。メタリックな大型レンズリングと、側面に集約された機能ボタン。被写体に、まるでカメラを向けられているかのように意識させるデザイン。



Divided Material
モニター側、操作側で質感と色を分け、スタイリッシュさを強調。



Anti-Twist Pad
カメラモードの際、画面ユニット先端が上下によじれるのを防止。



Thumb Grip Ear Pad
カメラモードの際、右手親指のグリップになるレザーバカカバー。

Color Variation

「GENUINE QUALITY」。
カメラ然とした本物感／成熟感を追求したカラーバリエーション。

FLARE RED
フレアレッド



光を受けると鮮烈に輝く艶やかで個性的なレッド。

VEIL BLACK
ベールブラック

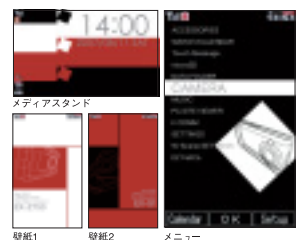


ステンレスのような硬さと強さを感じさせるブラック。

IRIS WHITE
アイリスホワイト



光を受けると高輝度シルバーの金属感が浮き上がる、ホワイト。



■ インターフェイスデザイン

クール&スタイリッシュ、シンプル&ミニマムを貫いた、EXILIMの世界観を表現したビジュアル。カシオ伝統の、開くたびにちょっとした発見や楽しみのある要素も踏襲。

カシオ・オリジナルサイト

※情報料は無料でご利用いただけます。別途、通信料がかかります。

「GET CA」 <http://getca.jp/km> (ケータイ専用サイト)

「ケータイを楽しむ」がテーマの会員制サイト(無料)。オフィシャル裏技や顔文字・カメラ・プレゼント・イベント他、知って得する「お得情報」や「耳寄り情報」が満載です！
★登録でもれなく「選べる最新着信メロディ」等をPRESENT中。
※一部端末ではご利用いただけない場合がございます。



「CA'z CAFE」 <http://casiocafe.jp/ez/> (EZweb専用サイト)

㊟ (EZキー) と ㊞ (アドレス帳キー) を押すだけの簡単アクセス。
CASIOケータイにピッタリな無料ダウンロードサービスが充実しています。



W53CAの主な仕様

サイズ (幅×高さ×奥行)	約W50×H103×D18.9mm	画素数	有効画素数約515万画素	ズーム	最大デジタル3.2倍/1.6段階	拡大	全角48文字
重量	約121g	手ブレ補正モード	○(6軸手ブレ補正+高感度撮影)	録画時間	メールモード:最大15秒/ビデオモード:最大30秒(データフォルダ)最大180分(microSD™)※2	大	全角77文字
電池	連続待受時間 約340時間※1 連続通話時間 約270分※1 充電時間 約140分	オートフォーカス/マクロ撮影	○/○(距離約10cmまで)	撮影モード	メールモード(高品質) Mサイズ(128×96) Lサイズ(176×144) ビデオモード QVGA(320×240)	中	全角140文字
液晶	メイン液晶 2.8インチ/480×800ドット/最大6万5千色	ベストショット/ビジネスショット	○(15種類)/○	手ブレ補正設定	○(4軸手ブレ補正のみ)	小	全角204文字
メモリ	データフォルダ 約100MB(BREW®フォルダと共有) 外部メモリ microSD™対応(付属なし)	セルフタイマー/撮影ライト	○/○	静止画キャプチャー保存	○	最小	全角580文字
	バックアップ機能 ○(アドレス帳、スケジュール、タスクリスト、お気に入り)	ズーム	最大デジタル16倍/4.0段階	SD-Audio	○	特大	全角1400文字
	Eメール 送信500件/受信1,000件 Cメール 送信300件/受信500件 アドレス帳 1,000件(各3番号/3アドレス) スケジュール 300件 伝言メモ/音声メモ 20秒×4件/20秒×4件	撮影サイズ	5M(2560×1920) 4M(ワイド)(2560×1536) 3M(2048×1536) 2M(1600×1200) 1M(1280×960) ワイドVGA壁紙(800×480) VGA壁紙(640×480) ワイド壁紙(240×400) 壁紙(240×320) ケータイ(120×160)	BGM再生	○	巨大	全角1400文字
	ExifPrint ○	ExifPrint	○	音楽	連続再生時間 最長約22時間※3 音源 最大128和音	巨大	全角1400文字
	PrintImageMatching III ○	PrintImageMatching III	○	Eメール	Eメールデータ送信 5件/合計500KB 受信 25件/1件500KBまで※4 受信フォルダ数 10個 Eメールリンククワランド受信 ○	巨大	全角1400文字

※1 連続通話時間および連続待受時間は、au電話の電波を安定した状態で十分に受けている場合の平均的な利用時間です。実際にご利用になる地域、使用状況(通話との組み合わせなど)により、利用時間は短くなります。また、KDDIグループ各社システムの仕様変更などにより、予告なく変更される場合があります。※2 市販品のmicroSD™メモリーカード(1GB~2GB)をセットした場合の録画時間です。ただし、microSD™メモリーカードの容量により録画時間は異なります。また録画条件、保存している他のデータ容量などによっても録画可能時間は変わります。※3 DBEX™[OFF]設定時の連続再生時間です。ご購入時はDBEX™が[ON]設定になっています。DBEX™[ON]設定時の連続再生時間は、約18時間となります。※4 Eメール1件あたりの最大受信容量は3MBです。●本製品のEメール機能は、株式会社ACCESSのCompact NetFrontを搭載しています。Copyright©1998-2006 ACCESS CO.,LTD.本製品は、コンテンツ表示機能として株式会社ACCESSのNetFront SMIL Player for KDDIを搭載しています。Copyright©2003-2005 ACCESS CO.,LTD. NetFrontは、株式会社ACCESSの日本ならびにその他の国における商標または登録商標です。●BREW®およびBREW®に関連する商標は、QUALCOMM社の商標または登録商標です。●Exif PrintとはExif2.2の仕様で、デジタルカメラとプリンタとの連携を強化した、撮影画像を手軽に美しくプリントアウトするための標準規格です。●PRINT Image MatchingおよびPRINT Image Matching IIに関する著作権はセイコーエプソン株式会社(セイコーエプソン)が所有しています。●本製品はAdobe Systems IncorporatedのFlash® Lite™プラグインを搭載しています。Adobe、Flash、Flash LiteおよびMacromediaはAdobe Systems Incorporated(アドビシステムズ社)の米国ならびにその他の国における商標または登録商標です。●[ATOK] [APOT(Advanced Prediction Optimization Technology)]は株式会社ジャストシステムの登録商標です。●microSD™はSDアソシエーションの商標です。●「着うたフル」は株式会社ソニー・ミュージックエンタテインメントの登録商標です。●FelCaはソニー株式会社の登録商標です。●FelCaは、ソニー株式会社が開発した非接触ICカードの技術方式です。●㊞は、フェリカネットワークス株式会社の登録商標です。●「おサイフケータイ」は、株式会社NTTドコモの登録商標です。●Microsoft®、Windows®は、米国Microsoft Corporationの米国およびその他の国における登録商標です。●PhotoSolid®は株式会社モルフォの登録商標です。●その他記載されている会社名、製品名などは該当する各社の商標または登録商標です。※サービス、コンテンツのご利用には通信料がかかります。また、別途情報料がかかる場合があります。

標準セット ※標準セットには携帯電話本体も含まれます。 <ul style="list-style-type: none"> ●電池パック(52CAUAA) ●USBクレードル充電台(53CAPUA) ●カシオ USBケーブル01(01CAHUA) ●カシオ丸型イヤホンジャック変換アダプタ03(03CAQNA) ●ソニー製ステレオイヤホン(試供品) 	オプション <ul style="list-style-type: none"> ●共通ACアダプタ01(0202POA) ●USBケーブルWIN(0201HVA) ●カシオ平型ステレオイヤホン03(03CAQPA) ●共通DCアダプタ01(0201PEA)
---	--

ご購入地域によって、一部内容が異なる場合がございます。詳しくは、au総合カタログにてご確認ください。

Friendly Design



CMOSカメラ	メインディスプレイ	データフォルダ容量	対応外部メモリ
約 515 万画素	約 2.8 インチ	約 100 MB	microSDメモリーカード(セキヤ対応)

主な対応サービス・機能

EZ「着うたフル」®	ビデオクリップ	EZ FelCa(おサイフケータイ®)	au My Page
EZナビウォーク	EZ助手席ナビ	EZニュースフラッシュ	EZチャンネルプラス
デコレーションメール	PGサイトビューアー	安心ナビ	ケータイ保て安心サービス
安心ロックサービス	アドレス帳預けて安心サービス	グローバルエキスパート*	災害時ナビ
EZガイドマップ			

- 赤外線通信
- バイリンガル機能
- かんたんモード
- ペア機能
- でか文字
- オープンアプリプレイヤー

*別途、海外用GSM携帯電話が必要です。

【ご利用に際して】

注意 au電話およびオプション品は、「取扱説明書」と「安全上のご注意」をよくお読みの上、正しくお使いください。

■専用のオプション品をご使用ください。指定以外の電池パックなどを使用すると、発熱・発火の原因になります。■自動車などの運転中は使用しないでください。■運転者が使用になる場合には、ハンズフリーキット等をご利用になるか、車を安全な場所に停めてからご使用ください。■電波が電気機器に影響を及ぼす恐れがありますので、次の点にご注意ください。*航空機内では使用禁止ですので、搭乗前にあらかじめ電源を切ってください。また、アラームを設定されている場合は、搭乗前に設定を解除してから電源を切ってください。■自動車内で使用される場合、車種によってはまれに車両電気機器に影響を与える場合がございますのでご注意ください。■電波による医用電気機器への影響を防ぐために、次のことを守ってください。*医療機関の使用禁止場所や医用電気機器の近くでは電源を切ってください。またアラームを設定されている場合は、設定を解除してから電源を切ってください。*植込み型心臓ペースメーカーを装着されている方は、装着部位から22cm(カーテホン及びギャリャーホンの場合は、アンテナから30cm)以上離して携行、使用してください。なお、ペースメーカーには多数の機種がありますので、取扱いについての詳細は関係医療機関やその機種の供給元などへご相談ください。*混雑した場所では、電源を切るように心がけてください。■サービスエリア内であっても、トンネル・地下・屋内・ビルの陰・山間部など電波の届きにくい場所ではご使用になれないことがあります。また、通話中に電波の悪い場所へ移動されると、通話が切れることがありますので、ご了承ください。■映画館や劇場、美術館、図書館などの場所では、発信を控えるのはもちろん、着信音で周囲に迷惑をかけないように、電源を切っておきましょう。メッセージサービスのご利用が便利です。街中では、通行の邪魔にならない場所で使用しましょう。*新幹線の車内や、ホテルのロビーなどでは迷惑のかからない場所へ移動しましょう。*通話中の声は大きすぎないように。■ご不要になったau電話については、最寄りの取扱い店までご持参ください。環境資源保護の為にリサイクルにご協力をお願い申し上げます。■万一解約等される場合には、au電話に書込まれた電話番号を消去する必要がありますので、au電話をauショップ・PiPiまでご持参ください。■携帯電話・PHS事業者は、環境を保護し、貴重な資源を再利用するためにお客様が不要となってお持ちになる電話機・電池・充電機を、ブランド・メーカーを問わず、マークのあるお店で回収し、リサイクルを行っています。

お客様の都合により解約された場合、契約事務手数料や、お買い上げ品代金はお戻しできません。

マナーもいっしょに携帯しましょう。	モバイル・リサイクル・ネットワーク [携帯電話・PHSのリサイクルにご協力を。]
-------------------	---

au電話に関するお問い合わせ

一般電話から(通話料無料) ☎0077-7-111

au電話から(通話料無料) 局番なし 157

◎地域によっては本製品を取り扱っていない場合があります。◎製品仕様およびサービス内容は、予告なく変更することがあります。◎印刷のため、実際の色と多少異なる場合があります。◎ディスプレイ画面の表示はすべてイメージです。

このカタログは2007年7月現在のものです。

製造元 **カシオ計算機株式会社**
〒151-8543 東京都渋谷区北1町1-6-2
カシオ携帯電話ホームページ <http://k-tai.casio.jp/>

BS0707-110001A