

au by KDDI

EXILIM ケータイ CA006
by CASIO

CDMA 1X WIN



Hi-Vision For Everyone

+13.2 MEGA CAMERA

EXILIM ケータイ

* IPX5/IPX8等級の防水性能。* IP5X等級の防塵性能。
* キャップ類・電池パックカバーはしっかりと閉じてください。
* 海水・プール・温泉の中に浸けないでください。
* 砂浜などの上に置かないでください。

CASIO

新しいコト、カシオから。
ORIGINALITY, FIRST.



撮りたくなる。伝えたくなる。

毎日もってるケータイだから、思いついたらすぐ撮れる。

偶然出会ったその瞬間を、大切な人と送りあい、伝えあって、キブンやキモチを共有できる。

自分と誰かが、写真やムービーでつながっていく。そんなCommunicationを楽しもう。

手にしてみれば、上質感あふれるスタイリッシュなボディ。使ってみれば、「遊美ゴコロ」いっぱいの高性能・高画質。

だから思わず、撮りたくなって、伝えたくなる。それが、EXILIMケータイです。

これからも、毎日のケータイフォト&ムービーライフを応援していきます。

EXILIM ケータイ



EXILIM ケータイ CA006

13.2メガカメラの高精細な美しさと、多彩な撮影機能や防水性能に加え、EXILIMケータイの「遊美ゴコロ」が、ついにハイビジョンムービーを手に入れました。撮りたくなったそのシーンを、写真だけでなく、ムービーでも美しく残すことができます。だから、もっともっと撮りたくなるはず。

毎日のケータイライフをさらに広げ、さらに楽しくするために。EXILIMケータイCA006デビュー。



VIVID PINK [ビビッドピンク]

まっすぐに個性を主張する鮮やかなピンク



13.2メガカメラ

BITTER BLACK

[ビターブラック]

ビターチョコレートの様に
ブラウンがかった深みのあるブラック

3.2インチフルワイドVGA液晶

PEARL WHITE

[パールホワイト]

真珠の柔らかい輝きをパールで
表現した質感高いホワイト



Design

デザインテーマは「Hi-Vision For Everyone」誰もが気軽に手にとれる、
すっきりとしたフォルムとカラーでハイビジョンの高機能を使いやすく包み込みました。

Camera Oriented Design

直線とアールでシンプルにデザインされたシルエット。カメラフェイス周囲はなめらかにラウンド。ケータイとしてもカメラとしても手になじみます。



Step Key

判別性と押しやすさを徹底しました。ボディと対比したマット仕上げ。操作キー全てをひとまとめにくくり、全体をよりシンプルに見せつつ緻密な機能性を表現。アルミカーソルの周囲にはアクセントのローレット加工を施しています。



Screen Design



スタンダード



フォト



アヒル

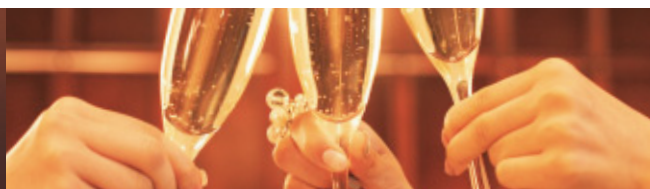
Illuminated Camera Ring

ダークメタリックのスピンヘアラインで仕上げられたカメラリング。赤外線発光部を自然に組み込んだブラックフェイスと合わせ、ハイビジョンムービー搭載による高機能感をさりげなく表現。7色に発光する着信リングもちろん搭載。



● 画像は機能・効果説明のためのイメージです。実際とは異なる場合があります。

Hi-Vision Movie



ハイビジョンでムービーがキレイ

● ハイビジョンムービー

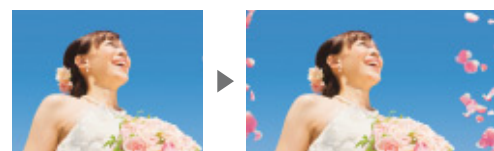
ケータイで美しく、高画質なハイビジョンムービー（画像サイズ1280×720ピクセル、30コマ/秒）撮影ができます。さらに手ブレ補正機能も装備しているので、大切なシーンも安心して撮影できます。※録画フォーマットは3GPP2です。

HD



● ハイビジョン画質

高画質なハイビジョンでの撮影ができます。ケータイで撮影したムービーを、ハイビジョンテレビに出力して細部までキレイに表現します。



録画時間目安

	高画質	標準	長時間
1ファイルあたり(最大2GB)の録画時間	約30分	約45分	約1時間
32GBmicroSDHC™メモ리카ード(別売)使用時の合計録画時間	約8時間	約12時間	約16時間

※1ファイルあたりの容量は最大2GB。※1ファイルあたりの連続撮影時間は、最長約1時間となります。1時間に満たない場合でも1ファイルあたりの容量が2GBに達した時点で撮影は停止します。

● 楽しく観る CA006で撮影した美しいハイビジョン映像を多彩に楽しめます。

撮ってすぐ観る

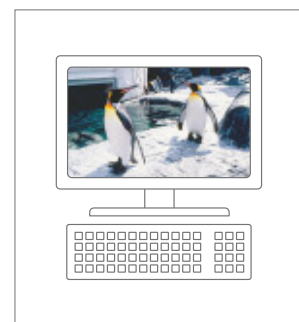
撮影したハイビジョンムービーを全画面で美しい映像で楽しめます。



パソコンで視聴

ハイビジョンムービーをパソコンで視聴することができます。

※対応のソフトウェアの詳細は、メーカーホームページをご覧ください。
※端末から直接PCにデータを取り込む場合は、USBケーブル(別売)が必要です。microSD™メモ리카ード(別売)を経由してPCにデータを取り込む場合は、microSD™を認識できるカードリーダーが必要です。



テレビで観る

HDMI® Micro Connector 搭載なので、別売のケーブルでハイビジョンテレビに接続すれば、EXILIMケータイ CA006で撮影したハイビジョンムービーを手軽にハイビジョン画質でご覧いただけます。

※HDMI®ケーブルに関する詳細は、メーカーホームページをご覧ください。



YouTubeにアップする

「YouTube Uploader for CASIO Mobile」をパソコンにインストールすることで、撮影したハイビジョンムービーを「YouTube™」へ簡単にアップロードすることができます。

※YouTubeロゴおよびYouTubeは米YouTube, LLCの商標です。
※端末から直接PCにデータを取り込む場合は、USBケーブル(別売)が必要です。microSD™メモ리카ード(別売)を経由してPCにデータを取り込む場合は、microSD™を認識できるカードリーダーが必要です。



●画像は機能・効果説明のためのイメージです。実際とは異なる場合があります。

Beautiful Photo



13.2メガで写真がキレイ

● 13.2メガカメラ

有効画素数約1316万画素のカメラセンサーを採用。EXILIMエンジン for Mobileの画像処理技術により緻密な描写力を実現。高速画像処理の実現により、撮影状況を分析して最適な撮影モードを設定可能にし、さらに動きの速い被写体の決定的瞬間を美しく撮影することができます。



microSDHC™対応

[対応サイズ]

最大32GBの大容量メモ리카ード
microSDHC™ (別売)にも保存可能

● 3.2インチフルワイドVGA液晶 (IPS液晶)

3.2インチフルワイドVGA液晶を搭載。鮮やかな色再現性・高コントラスト・高精細な画面は、撮影したハイビジョンムービーや写真はもちろん、Bookコンテンツ、LISMO Video等の映像など様々なコンテンツを楽しむことができます。



EXILIMエンジン for Mobile

ケータイのカメラ性能を最大限に高める先進の画像処理プロセッサーです。高画質・ハイパフォーマンス・省電力・小型で定評のあるデジタルカメラEXILIMの画像処理技術をケータイ向けにカスタマイズしました。これにより、従来の携帯電話では実現できなかったハイレベルな撮影、画像処理を実現しています。



● プリント画質の「高速連写」



写真プリントしてもキレイな3メガサイズで、30fpsの速さで20枚(0.6秒間)の高速連写で画像を記録できます。さらに壁紙(フルワイド)サイズだと最速60fpsで0.5秒間の高速連写で30枚記録ができます。撮り逃してしまいそうな瞬間の動きも見逃しません。
※「高速連写」「バスト連写」撮影時は3メガ、2メガ、壁紙(フルワイド)のいずれかのサイズになります。

撮影サイズ	高速連写・バスト連写速度(撮影秒数)	保存枚数
3メガ	30fps(0.6秒)/20fps(1秒)	20枚
2メガ	30fps(0.6秒)/20fps(1秒)	20枚
壁紙(フルワイド)	60fps(0.5秒)/30fps(1秒)/20fps(1.5秒)	30枚

● 3倍超解像デジタルズーム

従来のデジタルズームでは、ズーム後の画像がぼやけてしまうのに対し、超解像技術によって高精細な画像を再現。光学ズームに近い、約3倍のくっきり鮮やかなズーム撮影が可能になります。



※ムービー/ハイビジョンムービーの場合は、約2倍になります。

デジタルズーム

ズーム後の写真がぼやける



超解像デジタルズーム

ズーム後もくっきり鮮やかな写真



● ベストショット

● ナイトビジョンショット

● 手ブレ補正モード

● 広角28mm

※ 35mm換算

● 画像は機能・効果説明のためのイメージです。実際とは異なる場合があります。

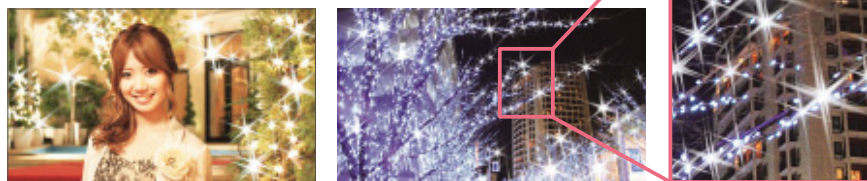


キレイな写真を簡単に撮る

● 美撮り+きらきらクロス※1

美撮りの新機能「美撮り+きらきらクロス」は、光のきらめきをより華やかに演出し、夜景やアクセサリーを美しく煌びやかに撮影できます。

※1「美撮り+きらきらクロス」撮影時は、2メガ以下のサイズになります。
 ※2「美撮り」撮影時は、5メガ以下のサイズになります。



美撮り+きらきらクロス

● 美撮り※2

いきいきとした透明感のある肌だけでなく、目もとの存在感をアップした写真が撮影できる「美撮り(びどり)」を搭載。誰でもカンタンにキレイな写真を撮ることができます。



美撮り

● スマイル検出オートシャッター

ピントや明るさを最適化しながら、笑顔の瞬間を逃さずにカメラが自動でキレイに撮影します。笑顔の度合に応じて設定することも可能です。



● オートベストショット

人物、風景、人物+風景、トワイライト、夜景、マクロの6つの撮影シーンをカメラが自動で判別し、最適な撮影モードを選択。シャッターを押すだけで、簡単にキレイな写真が撮影できます。



● おすすめメニュー

「美撮り+きらきらクロス」や「高速連写」などの、カメラのおすすめ機能をカンタンに起動できます。



写真を楽しむ

● ダイナミックフォト

10枚の連写画像の中から動く被写体をカメラが自動で切り抜き、デコレーションメールのパーツが作れたり、お気に入りの写真で手軽に動く合成写真が作れる新感覚の機能です。



Dynamic Photo

動く写真のデコレーションメール

自分オリジナルで動く写真のパーツが作れ、デコレーションメールに挿入して送ることができます。

※ 作成したメールパーツのファイルサイズによっては、受信側の携帯電話で一部正しく表示されないことがあります。



● イメージアルバム※1

撮影した写真やハイビジョンムービーを季節、撮影シーン、カレンダーをテーマに自動的に振り分け※2。撮影画像を新感覚で楽しく見ることができます。



● イメージスクリーン※1

撮影した写真やハイビジョンムービーを待受画面に季節や撮影シーン等のテーマごとに連続して表示させることもできるので、自分だけのオリジナルな待受画面を楽しめます。



※1 LISMOやワンセグを起動中は、ムービーのサムネイルやコメントが固定表示となります。 ※2 Scene Selectionはオートベストショットまたはベストショットでの撮影が条件です。

Waterproof & Useful



便利に使える

● Wi-Fi WIN 対応

「Wi-Fi WIN」対応。自宅の無線LANや外出先の公衆無線LANスポットを利用して、大容量通信も、パケット通信料無料で楽しめます。さらに防水なので、雨の中でも安心。見たいときにネットに接続して、手軽にブログのチェックも可能です。

接続設定がカンタン

「AOSS™」「らくらく無線スタート®」「WPS」の各規格に対応。カンタンな操作で、無線LAN親機との接続やセキュリティ設定が可能です。



〔Wi-Fi WINご利用について〕

1. 本サービスのご利用にあたって、以下の通信環境をご利用いただく必要があります。
●Wi-Fi-WIN対応機種 ●FTTH、ADSL、CATVなどのブロードバンド回線（一部の環境では使えない場合があります） ●無線LAN親機（IEEE 802.11b/g） 2. 契約条件について ●Wi-Fi WINはお申し込みが必要となります（月額使用料525円〔税込〕。ただし、2011年6月30日までは月額使用料無料）。また別途EZ WINコースパケット通信料定額／割引サービス（ダブル定額スーパーライト・ダブル定額ライト・ダブル定額／パケット割WINミドル／WINスーパー）またはプランE シンプル／プランEへのご加入が必要です。3. ご利用に関して ●WIN通信中はWi-Fi通信に切り替わらず、WINとWi-Fi WINとの間で自動的に通信が移行することはありません。●無線LAN圏内から出た場合は、通信は切断されます。●公衆無線LANスポットの提供形態によっては、ご利用いただけない場合があります。●お客様のご利用環境（住宅構造、家具の配置、無線アンテナの設置場所、近隣での各種無線機利用など）により、通信速度が低下したり本サービスをご利用いただけないことがあります。4. その他 ●Wi-Fi WINご利用中はGPS機能がご利用になれません。

● 防水／防塵性能

IPX5／IPX8等級の防水性能、及びIP5X等級の防塵性能を搭載。水辺でのハイビジョンムービーやカメラ撮影はもちろん、バスタイムのワンセグ視聴などさまざまなシーンで利用できます。



IPX5

内径6.3mmのノズルを用いて、約3mの距離から約12.5L/分の水を3分以上注水する条件であらゆる方向からのノズルによる噴流水によっても電話機としての性能を保ちます。

IPX8

常温で水道水、かつ静水の水深1.5m水槽に静かに電話機本体を沈めた状態で約30分間、水底に放置しても本体内部に浸水せず、電話機としての性能を保ちます。

IP5X

直径75μm以下の塵埃が入った装置に電話機を8時間入れて攪拌させ、取り出したときに電話機の機能を有し、かつ安全に維持することを意味します。

※汚れた場合、すぐに常温の弱めの水道水で洗い流してください。ブラシやスポンジ、洗剤などを使用しないでください。※外部接続端子キャップ、microSD™メモリーカードスロットキャップ、HDMI® Micro Connectorのキャップはしっかりと閉じ、電池パックカバーは確実に取り付けてください。※石けん、洗剤、入浴剤の入った水には浸けないでください。※海水、プール、温泉の中にも浸けないでください。※熱湯に浸けたり、かけたりしないでください。耐熱設計ではありません。※耐衝撃機能は有していません。落下させたり衝撃を与えないでください。※水に濡れたまま使用すると故障の原因や、かばん・衣類などを濡らしてしまう恐れがあります。また、濡れたままですと、音量が小さくなる場合があります。必ず取扱説明書に従って水抜きを行ってからご使用ください。※実際の利用に関しては全ての状況での動作を保証するものではありません。※裏面の「防水性能に関する注意事項」もご参照ください。



キッチンなど水を使う場所でも使用できます。

※アルコール・石けん・洗剤など常温の水道水以外のものをかけたり浸けたりしないでください。
※熱湯をかけたり浸けたりしないでください。耐熱設計ではありません。



お風呂やシャワーで使用できます。

※温泉水や入浴剤の入ったお風呂などには浸けないでください。
※長時間の持ち込みはしないでください。



雨の中、傘をささずに濡れた手で持って通話ができます。

※強い雨が直接あたる環境での使用はしないでください。

● モバイル辞典

「ポケットプログレッシブ英和/和英/国語辞典」「英会話とっさのひとこと辞典」「英会話海外旅行ひとこと辞典」「ライト英会話」「英会話ビジネスひとこと辞典」搭載。 ※音声発音には対応していません。

●画像は機能・効果説明のためのイメージです。実際とは異なる場合があります。

● 人気の絵文字を約3,000種類搭載

デコレーション絵文字が2,512種類。au絵文字が497種類。

主な仕様

EXILIM ケータイ CA006

サイズ (幅×高さ×奥行)	約W50×H110×D16.9mm		メール	送信500件/受信1000件	
重量	約128g		Cメール	送信50件/受信100件	
電池	連続待受時間	Wi-Fi機能未使用時:約290時間※1(国内)※2 Wi-Fi機能使用時:約190時間※1(国内)※2	アドレス帳	1000件(各3番号/3アドレス)	
	連続通話時間	約260分※1(国内)※2	スケジュール	200件	
	充電時間	AC時 約140分/DC時 約150分	簡易留守メモ/通話音声メモ	60秒×10件 (簡易留守メモ/通話音声メモ合わせて)	
ディスプレイ	約3.2インチ最大約26万色IPS液晶 480×854ドット FVWGA		添付数/容量	送信	5件/2MB※3
データフォルダ	約500MB(BREW®フォルダと共有)		文字入力	受信	25件/2MB(1件)※3※4
外部メモリ	microSD™/microSDHC™対応(付属なし)		音楽	連続再生時間	約35時間00分※5
フォトサイズ	13M(W1428×H3096) 9M(フルワイド)(W4128×H2320) 8M(W3264×H2448)	5M(W2560×H1920) 3M(W2048×H1536)	壁紙(フルワイド)(W480×H854) 壁紙(標準)(W240×H320)		

※1 連続通話時間および連続待受時間は、**au**携帯電話の電波を安定した状態で十分に受信している場合の平均的な利用時間です。実際にご利用になる地域、使用状況(通話との組み合わせなど)などにより、利用時間は短くなります。また、KDDIグループ各社システムの仕様変更などにより、予告なく変更される場合があります。
 ※2 海外ご使用時の連続通話時間・連続待受時間についてはauホームページをご覧ください。※3 画像(jpg)データは1件あたり2MBまで。その他のデータは1件あたり500KBまで。※4 Eメール1件あたりの最大受信容量は3MBです。※5 DBEX™[OFF]設定時の連続再生時間です。ご購入時はDBEX™が「ON」設定になっています。DBEX™[ON]設定時の連続再生時間は、約34時間20分となります。※サービス、コンテンツのご利用には通信料がかかります。また、別途情報料がかかる場合があります。
 ※「EXILIM」および「EXILIMケータイ」はカシオ計算機株式会社の登録商標です。○「Dynamic Photo」はカシオ計算機株式会社の登録商標です。○QRコードは株式会社デンソーウェーブの登録商標です。○DBEX™はDIMAGIC社の商標です。○BREW®およびBREW®に関連する商標は、Qualcomm社の商標または登録商標です。○本製品はAdobe Systems IncorporatedのFlash™ Lite™テクノロジーを搭載しています。Adobe Flash, Flash Lite および MacromediaはAdobe Systems Incorporated (アドビシステムズ)の米国ならびにその他の国における商標または登録商標です。○「ATOK」は株式会社ジャストシステムの登録商標です。○microSD™およびmicroSDHC™はSDアソシエーションの商標です。○「着うたPDA」は株式会社ソニーミュージックエンタテインメントの登録商標です。○FeliCaはソニー株式会社の登録商標です。○FeliCa iA, ソニー株式会社が開発した非接触ICカードの技術方式です。○「au」は、フリアネットワーク株式会社の登録商標です。○「おサイフケータイ」は、株式会社NTTドコモの登録商標です。○画像高速表示技術には株式会社モルフォのImageSurf®、静止画手ブレ補正機能にはPhotoSolid®、動画手ブレ補正機能にはMovieSolid®、圧縮画像伸張技術にはMorpho JPEG Engine™、ストロボ画像合成技術にはStrobePhoto®を採用しております。いずれの商標も株式会社モルフォの登録商標です。○Bluetooth®マークおよびロゴは、Bluetooth SIG, Inc.が所有する登録商標であり、NECカシオモバイルコミュニケーションズ株式会社は、これら商標を使用する許可を受けています。○「Wi-Fi」はWi-Fi Alliance®の登録商標です。○「Wi-Fi Protected Setup™」はWi-Fi Alliance®の商標です。○YouTubeはYouTube, LLCの登録商標です。○HDMI®、HDMI®ロゴ、およびHigh-Definition Multimedia Interfaceは、HDMI® Licensing, LLCの商標または登録商標です。○「AOSST」は株式会社パッパローの商標です。○「らくらく無線ポート」はNECアセクステクニカ株式会社の登録商標です。○その他記載されている会社名、製品名などは該当する各社の商標または登録商標です。

防水性能に関する注意事項 ~正しく安全にお使いいただくために~

- 重要事項 1. 外部接続端子キャップ、microSD™メモリカードスロットキャップ、HDMI® Micro Connectorのキャップ、電池パックカバーはしっかりと閉じてください。 2. 石けん、洗剤、入浴剤の入った水には絶対に浸けず、濡らさないでください。 3. 海水、プール、温泉の中に入れてください。
- 共通注意事項 ① 外部接続端子キャップ、microSD™メモリカードスロットキャップ、HDMI® Micro Connectorのキャップはしっかりと閉じ、電池パックカバーは完全に装着した状態にしてください。接触面に微細なゴミ(髪の毛1本、砂粒1コ等)がわずかで済むと浸水の原因となります。わずかも水滴・砂・汚れなどが付着している場合は、必ず乾いた清潔な布で拭き取ってください。② 外部接続端子キャップ、電池パックカバー、microSD™メモリカードスロットキャップおよびHDMI® Micro Connectorのキャップに組み込まれているゴムパッキンの接触面は、微細なゴミ(髪の毛1本、砂粒1コ等)がわずかで済むと浸水の原因となります。キャップを閉じる際、わずかも水滴・砂・汚れなどが付着している場合は、必ず乾いた清潔な布で拭き取ってください。③ (海水/洗剤/砂/泥等が付着した場合)や弱めの水道で蛇口やシャワーより約10cm離れた位置で常温の水道水で洗えます。※1 耐水圧設計ではないので高い水圧が直接かかったり、長時間水中に沈めたりしないでください。④ 2. 洗うときは電池パックカバーをしっかりと閉じた状態で、外部接続端子キャップ、microSD™メモリカードスロットキャップ、HDMI® Micro Connectorのキャップが開かないように押さえます。ブラシやスポンジなどは使用せず手で洗ってください。⑤ 水濡れ後は、水抜きをし、乾いた清潔な布で本体の水を拭き取ってください。※電源端子がショートする恐れがありますので水滴が付着したまま放置しないでください。※寒冷地では本体に水滴が付着していると、凍結することがあります。凍結したまま使用すると故障の原因となります。水滴が付着したまま放置しないでください。⑥ 水中でのご使用は故障の原因となります。⑦ ゴムパッキンについて ※外部接続端子キャップ、microSD™メモリカードスロットキャップ、HDMI® Micro Connectorのキャップ周囲のゴムパッキン、電池パックカバーのゴムパッキンは、防水上大切な役割をしています。傷ついたり、はがしたりしないでください。接触面に微細なゴミ(髪の毛1本、砂粒1コ等)がわずかで済むと浸水の原因となります。※防水性能を維持するため、外部接続端子キャップ、電池パックカバー、microSD™メモリカードスロットキャップ、HDMI® Micro Connectorのキャップ部のゴムパッキンは異常の有無にかかわらず、2年ごとに交換することをお勧めします。ゴムパッキンの交換は、お近くの修理受付窓口にお引き受けしております。⑧ 本体が濡れている状態では充電しないでください。

カシオ・オリジナルサイト ※情報料は無料でご利用いただけます。別途、パケット通信料がかかります。

GET CA
CA006の詳細情報は、カシオのケータイサイト「GETCA(ゲットケータイ)」でもご覧いただけます。
無料なのにお得がいっぱい!!!!
GET CA 検索
※ケータイ専用サイト。一部ご利用いただけない場合がございます。

「CA's CAFE」
http://casio.cafe.jp/ez/ (EZweb公式メーカーサイト)
① (EZキー)と② (アプリキー)を押すだけの簡単アクセス
★カシオケータイファンが集うメーカーサイトです。
最新コンテンツ情報は、メルマガ登録がおススメ!!
今なら期間限定で最新コンテンツが無料!!

- 標準セット ※標準セットには携帯電話本体も含まれます。
●電池パック
- オプション
- 車上ホルダ
 - カシオTV出力ケーブル01
 - 共通ACアダプタ01/02
 - 共通DCアダプタ01
 - ポータブル充電器01
 - USBケーブルWIN/WIN02
 - 平型スイッチ付イヤホンマイク
 - 平型ステレオイヤホンマイク
 - USB充電ケーブル01
 - 外部接続端子用イヤホン変換アダプタ01
 - AC Adapter AO/SHIRO/MOMO/CHA/REST/RANGER/CHARGY/WORLD OF ALICE/Ki/i01

着うたフルプラス®

CMOSカメラ	メインディスプレイ	データフォルダ容量	対応外部メモリ
約1316万画素	約3.2インチ	約500MB	microSDHC™メモリカード(セキュア対応)

主な対応サービス・機能

LISMO Music	Video	book	au Smart Sports	グローバルサポート CDMA
EZナビウォーク	EZ助手席ナビ	ワンセグ	EZ FeliCa(おサイフケータイ®)	EZ FeliCa(おサイフケータイ®)
EZニュースEX	デコレーションアニメ	Bluetooth	赤外線通信	赤外線通信
じぶん銀行	モバイル辞典	Wi-Fi WIN	PCドキュメントビューアー	PCドキュメントビューアー

【ご利用に際して】

⚠️ 注意 **au** 携帯電話およびオプション品は、「取扱説明書」と「安全上のご注意」をよくお読みの上、正しくお使いください。

■ 専用のオプション品をご使用ください。指定以外の電池パックなどを使用すると、発熱・発火の原因になります。■ 自動車などの運転中は使用しないでください。
 ■ 運転者が使用になる場合には、車を安全な場所に停めてからご使用ください。■ 電波が電気機器に影響を及ぼす恐れがありますので、次の点にご注意ください。
 *航空機内では使用禁止ですので、搭乗前にあらかじめ電源を切ってください。また、アラームを設定されている場合は、搭乗前に設定を解除してから電源を切ってください。■ 自動車内で使用される場合、車種によってまれに車両電気機器に影響を与える場合がございますのでご注意ください。■ 電波による医用電気機器への影響を防ぐために、次のことを守ってください。*医療機関の使用禁止場所や医用電気機器の近くでは電源を切ってください。また、アラームを設定されている場合は、設定を解除してから電源を切ってください。*植込み型心臓ペースメーカーを装着されている方は、装着部位から22cm以上離れて携帯、使用してください。なお、ペースメーカーには多数の機種がありますので、取扱いについての詳細は関係医療機関やその機種の供給元などへご相談ください。*混雑した場所では、電源を切るように心がけてください。■ サービスエリア内であっても、トンネル・地下・屋内・ビル・山の陰・山間部などの電波の届きにくい場所ではご使用になれないことがあります。また、通話中に電波の悪い場所へ移動されると、通話が切れることがありますので、ご了承ください。■ 映画館や劇場、美術館、図書館などの場所では、発信控えるのももちろん、着信音で周囲に迷惑をかけるないように、電源を切っておきましょう。メッセージサービスのご利用が便利です。街中では、通常の邪魔にならない場所で使用しましょう。*新幹線の車内や、ホテルのロビーなどでは迷惑のかからない場所へ移動しましょう。*通話中の声は大きすぎないように。■ ご不要になった **au** 携帯電話については、最寄りの取扱い店までご持参ください。環境資源保護の為にリサイクルにご協力を申し上げます。■ 万一解約等される場合には、**au** 携帯電話に書込まれた電話番号を消去する必要がありますので、**au** 携帯電話を **au** ショップ・PiPiまでご持参ください。■ 携帯電話・PHS事業者は、環境を保護し、貴重な資源を再利用するためにお客様が不要となってお持ちになる電話機・電池・充電器をブランド・メーカー問わず のマークのあるお店で回収し、リサイクルを行っています。

お客様の都合により解約された場合、契約事務手数料や、お買い上げ品代金はお戻しできません。

マナーもいっしょに携帯しましょう。

モバイル・リサイクル・ネットワーク
[携帯電話・PHSのリサイクルにご協力。]

au 携帯電話に関するお問い合わせ

一般電話から(通話料無料) ☎ 0077-7-111

au 携帯電話から(通話料無料)局番なし1[5]7

◎地域によっては本製品を取り扱っていない場合があります。◎製品仕様およびサービス内容は、予告なく変更することがあります。◎印刷のため、実際の色と多少異なる場合があります。◎ディスプレイ画面の表示はすべてイメージです。

このカタログは2010年10月現在のものです。