

au by KDDI

EXILIM ケータイ CA005
by CASIO

CDMA 1X WIN

ケータイ最高クラス
13メガ 防水スリム



13.0 Mega

Waterproof

EXILIM ケータイ

* IPX5/IPX7相当の防水性能。
* キャップ類・電池バックカバーはしっかりと閉じてください。
* 海水・プール・温泉の中に浸けないでください。

CASIO

新しいコト、カシオから。
ORIGINALITY, FIRST.



撮りたくなる。伝えたくなる。

毎日もってるケータイだから、思いついたらすぐ撮れる。

偶然出会ったその瞬間を、大切な人と送りあい、伝えあって、キブンやキモチを共有できる。

自分と誰かをPhotoでつないで、Communicationを楽しもう。

手にしてみれば上質感あふれるスタイリッシュボディ。使ってみれば「遊美ゴコロ」いっぱいの高性能・高画質。

だから思わず、撮りたくなって、伝えたくなる。それが、EXILIMケータイです。

これからも、毎日のケータイフォトライフを応援していきたいと思っています。



14.5mmスタイリッシュボディ

分割ラインのないすっきりとしたパネルで構成されたカメラフェイスから端末全体を包み込むように周り込んだカラーパネルで、スリムながらもしっかりと安心感の持てる形を表現。



3.2インチフルワイドVGA液晶



LIGHT GREEN
[ライトグリーン]
新鮮さを感じる爽やかで上品なグリーン。



WHITE
[ホワイト]
ほのかにパールが輝く品位あるホワイト。



抜群の高画質を誇る13メガカメラ、進化した高速連写やダイナミックフォトと、ますます「遊美ゴコロ」に磨きかけたCA005がデビュー。

しかも、待望の防水性能を搭載。雨の日も安心のケータイフォトライフを、その手に。

NEW EXILIM ケータイ CA005

Design

デザインテーマは「RELIEVE」(和らげる/ほっとさせる)。防水、スリム、モノフォルム。これまでのEXILIMケータイ以上に使うシーンを選ばない、ストレスフリーで扱える心地よさを表現した、スマートで品位あるデザイン。

Camera Oriented Design

カメラとしてのルックス/操作性と、ケータイとしての自然な形/使い勝手を高い次元で両立。



Intrecciato Key

革や藤などの編み込みパターンをモチーフに、見た目の楽しさと上下左右の指触りでの使いやすさを両立。CAこだわりの使いやすさに透明感と輝きで防水端末らしいアクセサリ感覚をプラス。



Illuminated Camera Ring

LED発光部を、カメラユニット外周にリング状に配置、各動作をエモーショナルに演出。7色マルチカラーに対応し、着信ランプとしての表現力を向上。



Screen Design



スタンダード フォト 新キャラクター アヒル登場



13メガカメラ



PINK x PURPLE
[ピンク x パープル]
色味をアクティブに組み合わせ合わせた、遊びゴコロとセンスを併せ持つピンク。



BLACK
[ブラック]
光沢とマットの組み合わせが特徴的な、品位あるブラック。



ニュアンスを持たせたマットカラーと合わせ、サテンのようなファブリック感を表現。光沢面との対比による質感表現と、指紋が目立たない機能性を追求。



●画像は機能・効果説明のためのイメージです。実際とは異なる場合があります。

13.0 Mega & Waterproof

防水で撮影シーンが広がる



13メガカメラ

有効画素数約1295万画素のカメラセンサーを採用。EXILIMエンジン for Mobileの画像処理技術により緻密な描写力を実現。高速画像処理の実現により、撮影状況を分析して最適な撮影モードを設定可能にし、さらに動きの速い被写体の決定的瞬間を美しく撮影することができます。



撮影画像サイズ [撮影画像保存サイズの目安]
13メガ(4128×3096ドット)モードの場合:
ファインモード5MB(最大) ノーマルモード2.5MB(最大)

microSDHC™対応 [対応サイズ] 最大16GBの大容量メモ리카ード
microSDHC™(別売)にも保存可能

EXILIMエンジン for Mobile

ケータイのカメラ性能を最大限に高める先進の画像処理プロセッサーです。高画質・ハイパフォーマンス・省電力・小型で定評のあるデジタルカメラEXILIMの画像処理技術をケータイ向けにカスタマイズしました。これにより、従来の携帯電話では実現できなかったハイレベルな撮影、画像処理を実現しています。



防水性能

IPX5/IPX7相当の防水性能を搭載。水辺でのカメラ撮影はもちろん、バスタイムのワンセグ視聴などさまざまなシーンで利用できます。



IPX5相当

内径6.3mmのノズルを用いて、約3mの距離から約12.5ℓ/分の水を3分以上注水する条件で、あらゆる方向からのノズルによる噴流水からも、電話機としての性能を保ちます。

IPX7相当

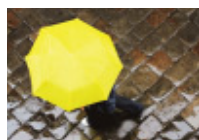
常温で、水道水、かつ静水の水深1mの水槽に電話機本体を静かに沈め、約30分間水底に放置しても、本体内部に浸水せず、電話機としての性能を保ちます。



キッチンなど水を使う場所でも使用できます。
※アルコール・石けん・洗剤など常温の水道水以外のものをかけたり浸けたりしないでください。
※熱湯をかけたり浸けたりしないでください。
耐熱設計ではありません。



お風呂やシャワーで使用できます。
※温泉水や入浴剤の入ったお風呂などには浸けしないでください。
※長時間の持ち込みはしないでください。



雨の中、傘をささずに濡れた手で持って通話ができます。
※強い雨が直接あたる環境での使用はしないでください。

※外部接続端子キャップ、microSD™メモ리카ードスロットキャップはしっかりと閉じ、電池パックカバーは確実に取り付けてください。※石けん、洗剤、入浴剤の入った水には浸けしないでください。※海水、プール、温泉の中に浸けしないでください。※熱湯に浸けたり、かけたりしないでください。耐熱設計ではありません。※耐衝撃機能は有していません。落下させたり衝撃を与えないでください。※水に濡れたまま使用すると故障の原因や、かばん・衣類などを濡らしてしまう恐れがあります。また、濡れたままですと、音量が小さくなる場合があります。必ず取扱説明書に従って水抜きを行ってからご使用ください。※実際の利用に関しては全ての状況での動作を保証するものではありません。※裏面の「防水性能に関する注意事項」もご参照ください。

●画像は機能・効果説明のためのイメージです。実際とは異なる場合があります。

Beautiful 連写もズームもキレイに撮れる

■ 写真プリント画質の「高速連写」※1



写真プリントしてもキレイ

写真プリントしてもキレイな3メガサイズで、20fpsの速さで10枚(0.5秒間)の高速連写で画像を記録できます。さらに壁紙(フルワイド)サイズだと60fpsで0.5秒間、30fpsで1秒間、20fpsで1.5秒間の高速連写で30枚記録ができます。撮り逃してしまいそうな瞬間の動きも見逃しません。

撮影サイズ	高速連写・パスト連写速度(撮影秒数)	保存枚数
3メガ	20fps(0.5秒)	10枚
2メガ	30fps(0.6秒)/20fps(1秒)	20枚
壁紙(フルワイド)	60fps(0.5秒)/30fps(1秒)/20fps(1.5秒)	30枚

連続再生(軌跡あり)

高速連写で撮影した画像をイメージアルバム機能で再生すると、軌跡を合成して連続的な動きで見ることができます。



決定的瞬間を逃さず撮影

パスト連写※1

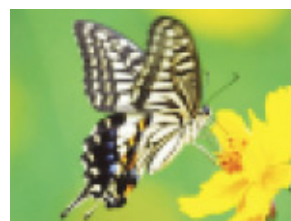
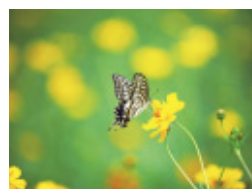
シャッターの半押しから全押しまでの画像を20fpsで1.5秒間※2の高速連写で30枚記録可能です。シャッターを押すタイミングが遅れても決定的瞬間を逃さず撮影できます。



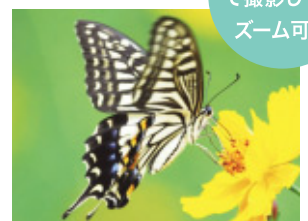
※1 「高速連写」「パスト連写」撮影時は3メガ、2メガ、壁紙(フルワイド)のいずれかのサイズになります。
 ※2 壁紙(フルワイド)サイズで20fpsで撮影したときの時間です。

■ 超解像デジタルズーム

従来のデジタルズームでは、ズーム後の画像がぼやけてしまうのに対し、超解像技術によって高精細な画像を再現。光学ズームに近い、約3倍のくっきり鮮やかなズーム撮影が可能になります。



デジタルズーム
ズーム後の写真がぼやける



超解像デジタルズーム
ズーム後もくっきり鮮やかな写真

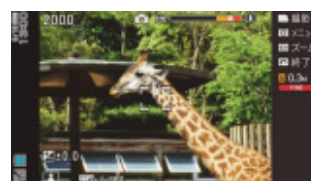
13メガサイズで撮影してもズーム可能

オートリサイズ

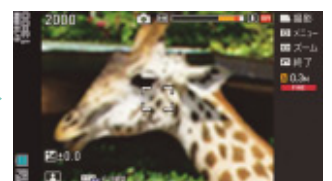
撮影サイズを13メガ、8メガ、5メガ、3メガ、2メガ、VGAサイズ(0.3メガ)と段階的に自動変更するので、スマートなズーム撮影が可能です。13メガサイズからVGAサイズ(0.3メガ)で、最大約6.4倍のズームができます。さらに超解像デジタルズームを組み合わせることによって最大約21倍(VGAサイズ)のズーム撮影が可能。



13メガサイズ



VGAサイズ



VGAサイズ

×最大約6.4倍
(オートリサイズ)

×最大約3.3倍
(超解像デジタルズーム)

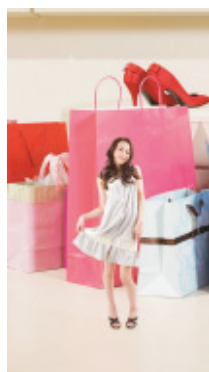
●画像は機能・効果説明のためのイメージです。実際とは異なる場合があります。

動く合成写真が手軽に作れる

「Dynamic Photo®」

動く合成写真を手軽に作成できる機能です。10枚の連写画像の中から動く被写体をカメラが自動で切り抜き、デコレーションメールのパーツが作れたり、お気に入りの写真で手軽に動く合成写真が作れる新感覚の機能です。ディスプレイで見ることもちろん、CA005上でGIFファイルに変換すれば待受壁紙やデコレーションメール用のパーツの作成、またメールに添付することも可能です。

※GIF変換後の壁紙データは、ファイルサイズ(500KB以上)によっては、メールに添付できない場合があります。



「買っちゃった!」

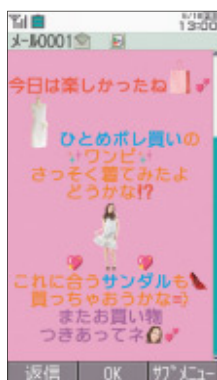


「お誕生日おめでとう〜!」

動く写真のデコレーションメール

自分オリジナルで動く写真のパーツが作れ、デコレーションメールに挿入して送ることができます。表現の幅が広がり、さらに気持ちのこもったメールが楽しめます。

※作成したメールパーツのファイルサイズによっては、受信側の携帯電話で一部正しく表示されないことがあります。



カンタン! 1回撮り

切り抜き操作がカンタンになりました。

※被写体の背後が何も無く無地の場合に撮影することをお勧めします。



あとは

デコレーションメール用のパーツのサイズを決めて変換すれば、できあがり。

大	80ドット×60ドット
中	60ドット×45ドット
小	40ドット×30ドット

被写体を連写
最初に、動いている被写体を数秒間連写します。

動くキャラクターが完成
撮影終了後、切り抜かれた被写体が10枚動きながら表示されます。

自分オリジナル

デコレーション絵文字も作れる!



作成した動くキャラクターの好きな部分をトリミングしてデコレーション絵文字として保存。



通常のデコレーション絵文字に加え、オリジナル絵文字として使うことができます。

イメージアルバム ※1

撮影した写真やムービーを季節、撮影シーン、カレンダーをテーマに自動的に振り分け※2。撮影画像を新感覚で楽しく見ることができます。



詳細表示

Scene Selection (撮影シーン)

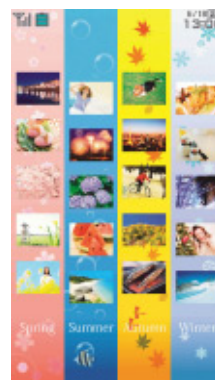


Comment Diary (カレンダー)



イメージスクリーン ※1

撮影した写真やムービーを待受画面に季節や撮影シーン等のテーマごとに連続して表示させることができるので、自分だけのオリジナルな待受画面を楽しめます。



※1 LISMOやワンセグを起動中は、ムービーのサムネイルやコメントが固定表示となります。※2 Scene Selectionはオートベストショットまたはベストショットでの撮影が条件です。●画像は機能・効果説明のためのイメージです。実際とは異なる場合があります。

Easy

キレイな写真が簡単に撮れる

■ スマイル検出オートシャッター

ピントや明るさを最適化しながら、笑顔の瞬間を逃さずにカメラが自動でキレイに撮影します。ノーマル連写と併用すれば、笑顔のたびに連続で撮影することも可能です。



■ ベストショット

サンプルシーンをセレクトするだけで手軽にキレイな写真を撮影することができます。新たに「スノー」と「ビーチ」モードを追加。

- ①人物 ②風景 ③夜景
- ④人物+風景 ⑤トワイライト
- ⑥ビーチ ⑦スノー ⑧食べ物
- ⑨文字 ⑩スポーツ ⑪パーティー
- ⑫モノトーン ⑬セピア



■ カメラUI

見た目もわかりやすく、使いやすいユーザーインターフェースを採用。写真もムービーも簡単に操作できます。



■ ナイトビジョン

画素加算による高感度撮影で暗い場所でも明るい画像が撮りやすくなります。※撮影サイズは3メガ以下



■ 美撮り ※「美撮り」撮影時は、5メガ以下のサイズになります。

いきいきとした透明感のある肌だけでなく、目もとの存在感をアップした写真が撮影できる「美撮り(びどり)」を搭載。誰でもカンタンにキレイな写真を撮ることが出来ます。



■ オートベストショット

人物、風景、人物+風景、トワイライト、夜景、マクロの6つの撮影シーンをカメラが自動で判別し、最適な撮影モードを選択する“オートベストショット”を搭載。シャッターを押すだけで、簡単にキレイな写真が撮影できます。



■ 広角28mm

■ 手ブレ補正モード

■ フェイスフォーカス機能

Useful

便利に使える充実の機能

■ 3.2インチフルワイドVGA液晶 (IPS液晶)

3.2インチフルワイドVGA液晶を搭載。IPS液晶ならではの鮮やかな色再現性・高コントラスト・高精細な画面は、撮影した写真やBookコンテンツ、LISMO Videoやワンセグ等の映像など様々なコンテンツを美しい画面で楽しむことができます。



■ しゃべるモバイル辞典

「ポケットプログレッシブ英和/和英/国語辞典」「英会話とっさのひとこと辞典」「英会話海外旅行ひとこと辞典」「ライト英会話」「英会話ビジネスひとこと辞典」搭載。

● 画像は機能・効果説明のためのイメージです。実際とは異なる場合があります。

■ 使いやすくなった基本機能



発信頻度表示
発信履歴の中から頻度が高い順に自動で並べ替えます。



クイックアドレス機能
アドレス帳の中から任意で登録した人だけを一覧で表示します。



簡単デコレーション
絵文字変換
メール入力時にメールキーを押すと変換候補が表示されます。

■ 人気の絵文字を約3,000種類搭載

デコレーション絵文字が2,503種類。au絵文字が497種類。

■ PCドキュメントビューアー (編集機能対応)

EXILIM ケータイ CA005 の主な仕様

サイズ (幅×高さ×奥行)	約W50×H110×D14.5mm		保存 件数	Eメール	送信500件/受信1000件		
重量	約124g			Cメール	送信50件/受信100件		
電池	連続待受時間	約320時間※1(国内)※2		アドレス帳	1000件(各3番号/3アドレス)		
	連続通話時間	約290分※1(国内)※2		スケジュール	200件		
	充電時間	AC時 約150分/DC時 約170分		簡易留守メモ/通話音声メモ	60秒×10件(簡易留守メモ/通話音声メモ合わせて)		
ディスプレイ	約3.2インチ最大約26万色IPS液晶 480×854ドット FVWGA		Eメール	添付数/容量	送信	5件/2MB※3	
				受信	25件/2MB(1件)※3※4		
データフォルダ	約500MB(BREW®フォルダと共有)		文字入力	ATOK for au			
外部メモリ	microSD™/microSDHC™対応(付属なし)		音楽	連続再生時間	約40時間00分※5		
フォトサイズ	13M(W4128×H3096) 9Mフルワイド(W4128×H2320) 2M(W1600×H1200) 0.3M(W640×H480)	8M(W3264×H2448) 壁紙(フルワイド)(W480×H854)	5M(W2560×H1920) 壁紙(標準)(W240×H320)	3M(W2048×H1536)			

※1 連続通話時間および連続待受時間は、**au** 携帯電話の電波を安定した状態で十分に受けている場合の平均的な利用時間です。実際にご利用になる地域、使用状況(通話との組み合わせなど)などにより、利用時間は短くなります。また、KDDIグループ各社システムの仕様変更などにより、予告なく変更される場合があります。
 ※2 海外ご使用時の連続通話時間・連続待受時間についてはauホームページをご覧ください。※3 画像(jpg)データは1件あたり2MBまで。その他のデータは1件あたり500KBまで。※4 Eメール1件あたりの最大受信容量は3MBです。※5 DBEX™[OFF]設定時の連続再生時間です。ご購入時はDBEX™が「ON」設定になっています。DBEX™[ON]設定時の連続再生時間は、約39時間10分となります。※サービス、コンテンツのご利用には通信料がかかります。また、別途情報料がかかる場合があります。

●「EXILIM」および「EXILIMケータイ」はカシオ計算機株式会社の登録商標です。●「Dynamic Photo」はカシオ計算機株式会社の登録商標です。●QRコード®は株式会社デンソーウェーブの登録商標です。●DBEX™はDiMAGIC社の商標です。●BREW®およびBREW®に関する商標は、Qualcomm社の商標または登録商標です。●本製品はAdobe Systems IncorporatedのFlash® Lite™テクノロジーを搭載しています。Adobe、Flash、Flash LiteおよびMacromediaはAdobe Systems Incorporated(アドビシステムズ社)の米国ならびにその他の国における商標または登録商標です。●「ATOK」は株式会社ジャストシステムの登録商標です。●microSD™およびmicroSDHC™はSDアソシエーションの登録商標です。●「着うたフルプラス™」は株式会社ソニー・ミュージックエンタテイメントの登録商標です。●FeliCaはソニー株式会社の登録商標です。●FeliCaは、ソニー株式会社が開発した非接触ICカードの技術方式です。●「は、フェリカネットワークス株式会社の登録商標です。●「おサイフケータイ®」は、株式会社NTTドコモの登録商標です。●画像高速表示技術には株式会社モルフォのImageSurf®、静止画手ブレ補正機能にはPhotoSolid®、動画手ブレ補正機能にはMovieSolid®、圧縮画像伸張技術にはMorpho JPEG Engine™、ストロボ画像合成技術にはStroboPhoto®を採用しております。いずれの商標も株式会社モルフォの登録商標です。●Bluetooth®ワードマークおよびロゴは、Bluetooth SIG, Inc.が所有する登録商標であり、株式会社カシオ日立モバイルコミュニケーションズは、これら商標を使用する許可を受けています。●その他記載されている会社名、製品名などは該当する各社の商標または登録商標です。

⚠️ 防水性能に関する注意事項 ~正しく安全にお使いいただくために~

重要事項

- 外部接続端子キャップ、microSD™メモリカードスロットキャップ、電池パックカバーはしっかりと閉じてください。
- 石けん、洗剤、入浴剤の入った水には絶対に浸けしないでください。
- 海水、プール、温泉の中に入れてください。

■共通注意事項 ●外部接続端子キャップ、microSD™メモリカードスロットキャップはしっかりと閉じ、電池パックカバーは完全に装着した状態にしてください。接触面に微細なゴミ(髪の毛、砂粒(口等)がわずかも付着すると浸水の原因となります。●外部接続端子キャップ、電池パックカバーおよびmicroSD™メモリカードスロットキャップに組み込まれているゴムパッキンの接触面は、微細なゴミ(髪の毛、砂粒(口等)がわずかも付着すると浸水の原因となります。●防水性能を維持するため、外部接続端子キャップ、電池パックカバー、microSD™メモリカードスロットキャップの交換は、お近くの修理受付窓口にてお引き受けしております。●本体が濡れている状態では充電しないでください。

カシオ・オリジナルサイト ※情報料は無料でご利用いただけます。別途、通信料がかかります。

[GET CA] 無料なお得がいっぱい! <http://getca.jp/k>

[CA'z CAFE] <http://casiocafe.jp/ez/> (EZweb公式メーカーサイト)

●標準セット ※標準セットには携帯電話本体も含まれます。
 ●電池パック

●オプション
 ●車上ホルダ ●共通ACアダプタ01/02 ●ポータブル充電器01 ●平型スリット付イヤホンマイク ●USB充電ケーブル01 ●AC Adapter AO/SHIRO/MOMO/CHA

●カシオTV出力ケーブル01 ●共通DCアダプタ01 ●USBケーブルWIN/WIN02 ●平型ステレオイヤホンマイク ●外部接続端子用イヤホン変換アダプタ01

ご購入地域によって、一部内容が異なる場合がございます。詳しくは、店頭にてご確認ください。

au Smart Sports LISMO GLOBAL PASSPORT CDMA

着うたフルプラス™

防水

CMOSカメラ	メインディスプレイ	データフォルダ容量	対応外部メモリ
約1295万画素	約3.2インチ	約500MB	microSD™/microSDHC™メモリカード(セキュリティ対応)

主な対応サービス・機能

LISMO Music	Video	book	au Smart Sports	グローバルパスポート CDMA
EZナビウォーク	EZ助手席ナビ	ワンセグ	EZ FeliCa(おサイフケータイ®)	EZフェリカ
EZニュースEX	デコレーションアニメ	Bluetooth®	赤外線通信	
じぶん銀行	しゃべるモバイル辞典	ステレオスピーカー	PCドキュメントビューア(編集対応)	

【ご利用に際して】

注意 **au** 携帯電話およびオプション品は、「取扱説明書」と「安全上のご注意」をよくお読みの上、正しくお使いください。

■専用のオプション品をご使用ください。指定以外の電池パックなどを使用すると、発熱・発火の原因となります。■自動車などの運転中は使用しないでください。■運転者が必要になる場合には、車を安全な場所に停めてからご使用ください。■電波が電気機器に影響を及ぼす恐れがありますので、次の点にご注意ください。*航空機内では使用禁止ですので、搭乗前にあらかじめ電源を切ってください。また、アラームを設定されている場合は、搭乗前に設定を解除してから電源を切ってください。■自動車内で使用される場合、車種によってはまれに車両電気機器に影響を与える場合がございますのでご注意ください。■電波による医用電気機器への影響を防ぐために、次のことを守ってください。*医療機関の使用禁止場所や医用電気機器の近くでは電源を切ってください。また、アラームを設定されている場合は、設定を解除してから電源を切ってください。*植込み型心臓ペースメーカーを装着されている方は、装着部位から22cm(カーテレホン及びキャリアホンの場合は、アンテナから30cm)以上離れて携行、使用してください。なお、ペースメーカーには多数の機種がありますので、取扱いについての詳細は関係医療機関やその機種の供給元などへご相談してください。*混雑した場所では、電源を切るように心がけてください。■サービスエリア内であっても、トンネル・地下・屋内・ビル影・山間部など電波の届きにくい場所ではご使用にならないことがあります。また、通話中に電波の悪い場所へ移動されると、通話が切れることがありますので、ご了承ください。■映画館や劇場、美術館、図書館などの場所では、発信を控えるのももちろん、着信音で周囲に迷惑をかけないように、電源を切っておきましょう。メッセージサービスのご利用が便利です。街中では、通行の邪魔にならない場所で使用しましょう。*新幹線の車内や、ホテルのロビーなどでは迷惑のからない場所へ移動しましょう。*通話中の声は大きすぎないように。■ご不要になった**au** 携帯電話については、最寄りの取扱い店までご持参ください。環境資源保護の為にリサイクルにご協力をお願い申し上げます。■万一解約等される場合には、**au** 携帯電話に書込まれた電話番号を消去する必要がありますので、**au** 携帯電話を**au** ショップ・PiPitまでご持参ください。■携帯電話・PHS事業者は、環境を保護し、貴重な資源を再利用するためにお客様が不要となってお持ちになる電話機・電池・充電器を、ブランド・メーカー問わず、マークのあるお店で回収し、リサイクルを行っています。

お客様の都合により解約された場合、契約事務手数料や、お買い上げ品代金はお戻しできません。

マナーもいっしょに携帯しましょう。

モバイル・リサイクル・ネットワーク
 [携帯電話・PHSのリサイクルにご協力を。]

au 携帯電話に関するお問い合わせ

一般電話から(通話料無料) ☎0077-7-111

au 携帯電話から(通話料無料) 局番なし157

◎地域によっては本製品を取り扱っていない場合があります。◎製品仕様およびサービス内容は、予告なく変更することがあります。◎印刷のため、実際の色と多少異なる場合があります。◎ディスプレイ画面の表示はすべてイメージです。

このカタログは2010年5月現在のものです。

製造元 **カシオ計算機株式会社**
 〒151-8543 東京都渋谷区本町1-6-2
 カシオ携帯電話ホームページ <http://k-tai.casio.jp/>