

docomo PRIME series CA-01C

docomo PRIME series CA-01C



EXILIM ケータイ

My Life, My Brand

EXILIM ケータイ

My Life, My Brand



3D液晶 & 防水・防塵対応^{ぼうじん}^{*}
1630万画素カメラ

※IPX5/8の防水性能、IP5Xの防塵性能



3D液晶 & 防水・防塵対応^{ぼうじん}^{*}
1630万画素カメラ

※IPX5/8の防水性能、IP5Xの防塵性能

CASIO

docomo

CASIO

docomo



撮りたくなる。伝えたくなる。

毎日もってるケータイだから、思いついたらすぐ撮れる。

偶然出会ったその瞬間を、大切な人と送りあい、

伝えあって、キブンやキモチを共有できる。

自分と誰かが、写真やムービーでつながっていく。

そんな Communication を楽しもう。

手にしてみれば、上質感あふれるスタイリッシュなボディ。

使ってみれば、「遊美ゴコロ」^{アツビ} ippaiの高性能・高画質。

だから思わず、撮りたくなって、伝えたくなる。

それが、EXILIMケータイです。



EXILIM ケータイ

My Life, My Brand

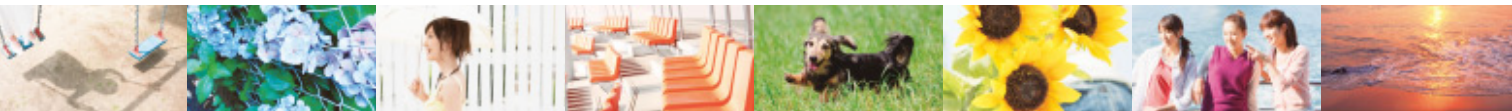


『キレイ・カンタン・すぐ』撮れる
高感度1630万画素カメラ×フルハイビジョンムービー撮影

写真やゲームを大迫力で体験できる
3D対応

シーンを選ばず写真やムービーを
カンタンに楽しめる防水・防塵[®] & Wi-Fi対応

※IPX5/8の防水性能、IP5Xの防塵性能



COLOR VARIATION & DESIGN POINT

Camera Oriented Design

カメラとしての完成度とケータイとしての使い勝手を高い次元で両立する細部に至るまで丹誠込めて練り上げたデザインです。



vivid pink

[ビビッドピンク]

Illuminated Camera Ring

カメラユニットの外周に配置したリング状のLEDは7色マルチカラーに対応し、カメラ撮影時や着信時等の動作をエモーショナルに演出します。



pearl white

[パールホワイト]



glass black

[ガラスブラック]

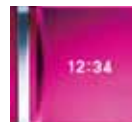
Shutter & Side Key

配置とデザインにこだわった大型シャッターと機能キーは、カメラ撮影時の高い操作性を実現しました。



Sub Display

背面クリアパネルに浮かびあがる有機ELサブディスプレイで様々な情報を確認することができます。

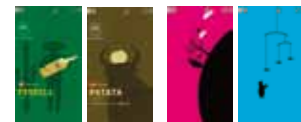


Step Key

メインキーはアーチの連続するリズムカルな形状。判別性と押しやすさにこだわったステップキーを採用しました。



Screen Design



「世界のはい、チーズ」 「アデリーペンギン」



◎ 高感度1630万画素カメラ



写真は実際に、EXILIMケータイ CA-01Cで撮影した画像です。

高感度時のノイズを抑える有効画素数約1630万画素の「裏面照射型CMOSセンサー」と「EXILIMエンジン for Mobile」の画像処理技術により緻密な描写力を実現。高速画像処理の実現により、撮影状況を分析して最適な撮影モードを設定可能にし、さらに動きの速い被写体の決定的瞬間を美しく撮影することができます。



EXILIMエンジン for Mobile

ケータイのカメラ性能を最大限に高める先進の画像処理プロセッサです。高画質・ハイパフォーマンス・省電力・小型で定評のあるデジタルカメラEXILIMの画像処理技術をケータイ向けにカスタマイズしました。これにより、従来の携帯電話では実現できなかったハイレベルな撮影、画像処理を実現しています。



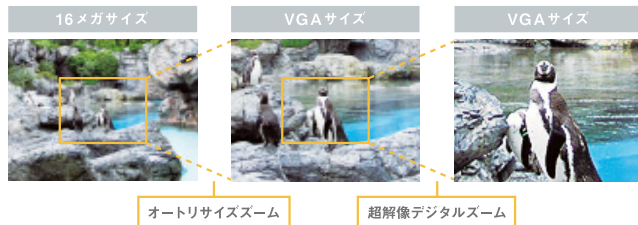
■ 裏面照射型CMOSセンサー

暗いシーンを明るく、美しく撮影できる「裏面照射型CMOSセンサー」を搭載。従来、配線層の下にあった受光面を配線層の上に配置する裏面照射システムの採用により、感度が大幅に向上し、同時にノイズをしっかりと抑えます。夜景や暗い室内を、明るく、きめ細やかな高画質で撮影できます。



■ オートリサイズズーム×超解像デジタルズーム

2つのズーム機能「オートリサイズズーム」「超解像デジタルズーム」の組み合わせにより、最大約23倍のズーム撮影が可能です。



● オートリサイズズーム

ズーム倍率に応じて、16メガサイズからVGAサイズまで最適な撮影サイズにカメラが自動で変更するので、画像劣化しないスマートなズーム撮影をお楽しみいただけます。

● 超解像3倍デジタルズーム

超解像技術により画像劣化を軽減し高精細な画像を再現、解像感の高いキレイなズーム撮影をお楽しみいただけます。



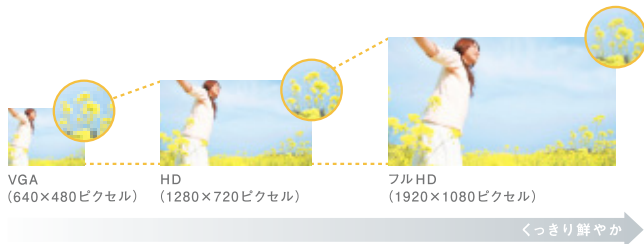
◎ フルハイビジョンムービー

FULL HD



美しく、高画質なフルハイビジョンサイズ(1920×1080ピクセル)のムービー撮影が可能。記念日などの大切なシーンもキレイに残せます。さらに手ブレ補正機能も備えているので、キレイなムービー撮影をお楽しみいただけます。

※フルHDサイズの撮影動画保存はSDスピードクラスがClass4以上のmicroSD™メモリーカード(別売)/microSDHC™メモリーカード(別売)をご利用ください。



■ HDMI® 出力

HDMI

HDMI® マイクロプラグ(Dタイプ)搭載なので、別売のケーブル※でフルハイビジョンテレビに接続すれば、CA-01Cで撮影したフルハイビジョンムービーを手軽に高精細な画質でご覧いただけます。

※HDMI® マイクロプラグ(Dタイプ)に対応したHDMI®ケーブルをご使用ください。店舗によって取り扱い状況が異なりますので、ご来店前にあらかじめ店舗にご確認ください。

■ スチルインムービー

ムービーの録画中でも、写真撮影が可能な「スチルインムービー」に対応。写真撮影中もムービー録画が途切れることがないので、写真とムービー両方残しておきたい大事なシーンの撮影に便利です。

※静止画の撮影サイズは、ムービー撮影中のサイズと同じになります。



■ 超解像3倍デジタルズーム対応

画質の劣化を軽減し、高精細な画像を再現する超解像デジタルズームに対応。フルハイビジョン画質を活かした、くっきり鮮やかなズーム撮影ができます。



■ YouTube™モード



動画共有サイト「YouTube™」に最適な設定で撮影できるモードです。「YouTube Uploader for CA-01C」をパソコンにインストールすることで、撮影したフルハイビジョンムービーを「YouTube™」へ簡単にアップロードすることができます。

※YouTubeロゴおよびYouTubeは米YouTube, LLCの商標です。※「YouTube Uploader for CA-01C」はNECカシオモバイルコミュニケーションズのホームページよりダウンロードすることができます。パソコンの対応OSは同ホームページをご参照ください。

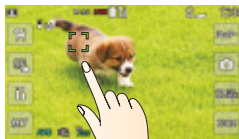
◎ タッチ対応カメラ専用メニュー『EXILIM UI』



見た目にもわかりやすく、使い易いカメラ専用のユーザーインターフェイスを採用。画面をタッチするだけでさまざまなカメラ機能を簡単＆直感的に操作することができます。

タッチでフォーカス

画面上で撮りたい被写体をタッチするだけで、自動でピントと明るさを最適化。被写体の動きに合わせて自動で追いかけます。途中で見失ってもまたフレームの中に見つければ追尾を再開するので、動き回る子供やペットを逃さずに撮影できます。



撮りたい被写体をタッチ



動きに合わせて自動で追尾

タッチでズーム

画面上のズームアイコンをタッチ、もしくはスライドバーを操作するだけでズームイン、ズームアウトも思いのままに操作できます。



遠い被写体も



タッチで簡単にズームイン

タッチでカメラ設定

お好みに応じて変更したい設定内容のアイコンをタッチするだけで、簡単にすばやくカメラ設定の変更ができます。



変更したい設定のアイコンをタッチ



タッチでお好みの設定に

グリッド表示

画面上にグリッドを表示させることで、水平確認が容易になります。また、画面が9分割されるのでバランスのよい構図の写真撮影もサポートします。





◎ カメラまかせてカンタンに撮れる

■ オートベストショット

人物、風景、人物＋風景、トワイライト、夜景、マクロ(接写)の6つの撮影シーンでカメラが自動で判別し最適な撮影モードを選択。シャッターを押すだけで、カメラまかせて簡単にキレイな写真を撮影できます。



人物



風景



人物＋風景



トワイライト



夜景



マクロ(接写)

■ ベストショット

撮りたいシーンに応じて24種類(静止画16種類、動画8種類)のサンプルシーンからセレクトするだけで、手軽にこだわりの写真を撮影することができます。

静止画

人物/人物＋イルミ/風景/夜景/人物＋風景/トワイライト/ビーチ/スノー/ペット/食べ物/文字/スポーツ/パーティー/水中/モノトーン/セピア

動画

人物/風景/トワイライト/スポットライト/ビーチ/スノー/YouTubeモード/水中

■ フェイスフォーカス機能

顔検出オートフォーカス機能を搭載。カメラが自動で顔を見つけてピントと明るさを最適化します。

■ スマイル検出

カメラが笑顔の瞬間に合わせて自動で撮影します。笑顔の度合いに応じて3段階の設定変更が可能です。

■ 強カブレ補正

6軸手ブレ補正＋動き検出被写体ブレ補正＋高感度ブレ補正の3つのブレ補正に対応しています。

◎ 自分好みにカンタンに撮れる

■ 美撮り/美撮り＋きらきらクロス

いきいきとした透明感のある肌だけでなく、目もとの存在感をアップした写真を撮影できる「美撮り(びどり)モード」を搭載。誰でも簡単にキレイな写真を撮影することができます。さらに「美撮り＋きらきらクロス」は、光のきらめきをより華やかに演出し、夜景やアクセサリーを美しくきらびやかに撮影できます。

※「美撮り」「美撮り＋きらきらクロス」撮影時は、5メガ以下のサイズとなります。



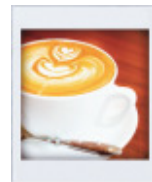
美撮り



美撮り＋きらきらクロス

■ インスタントカメラ

インスタントカメラで撮影したような独特の撮影効果により味わいあるアート風の写真撮影が楽しめます。



■ ミニチュア

ピントのぼかしや遠近感を強調するような撮影効果によりミニチュア模型風の撮影を楽しめます。



■ カスタマイズショット

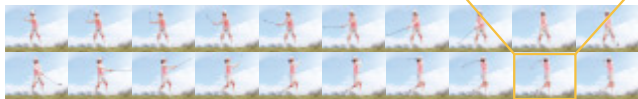
目的やシチュエーション別に、ご自分の好みに応じたホワイトバランスやISO感度などの撮影設定を登録することができます。

※ISOとはフィルムの感度を表す値であり、数値が大きくなるほど感光度が増し、暗い場面でも撮影することができます。

◎ 3メガ高速連写 & パスト連写

写真プリントしてもキレイな3メガサイズで、30fps/約0.6秒間の高速連写で20枚の画像を記録できます。さらに壁紙(フルスクリーン)サイズなら最速60fps/約0.5秒間の高速連写で画像30枚の記録が可能です。また、パスト連写なら、シャッターを半押ししてから全押しするまでの画像を高速連写で記録できるので、シャッターを押すタイミングが遅れても決定的瞬間を逃さず撮影できます。

※「高速連写」「パスト連写」撮影時は、3メガ、2メガ、フルスクリーンのいずれかのサイズになります。※「高速連写」「パスト連写」の連続撮影可能枚数は、3メガ/2メガサイズで最大20枚、フルスクリーンサイズで最大30枚となります。



◎ いち押しショット

高速連写した画像の中から、ブレたり、目を閉じている写真を除き、ベストな表情の1枚だけをカメラが自動でセレクトします。



横を向いている

目を閉じている

いち押し写真

目を閉じている

◎ 連続して撮影が楽しめるクイックシャッター

撮影間隔約0.6秒で次々と撮影できるクイックシャッターを搭載。撮影と同時に画像を自動保存するので、連続して撮りたいシーンでも快適な撮影が楽しめます。

※約0.6秒は最短値であり、撮影条件等により撮影間隔が長くなる場合があります。※一部クイックシャッターに対応していない機能があります。



◎ ワンタッチで約0.5秒の高速カメラ起動

カメラボタンをワンタッチしてから、約0.5秒でカメラが起動。撮りたい瞬間を逃さず撮影できます。

※約0.5秒は最短値であり、起動方法により、起動時間が長くなる場合があります。



◎ ダイナミックフォト

複数枚の連写画像の中から動く被写体をカメラが自動で切り抜き、撮影キャラクターのデコメビクチャがカンタンに作れます。また、お気に入りの写真を背景にし、手軽に動く合成写真が作れる新感覚の機能です。



Dynamic Photo

動く写真のデコレーションメール

自分オリジナルで動く写真のデコメビクチャが作れ、デコレーションメールに挿入して送ることができます。

※作成したデコメビクチャのファイルサイズによっては、受信側の携帯電話で一部正しく表示されないことがあります。



◎ 広角28mmレンズ

空間の広がりや奥行きを強調できる28mmレンズ*を搭載。被写体との距離がとりにくい室内でも、後ろに下がらずに多くの人物を撮影することができます。また巨大な建築物や広大な風景などの被写体も迫力たっぷりに撮影できます。

*35mm換算

◎ オートブラケットショット

1回の撮影で明るさを自動的に変えた3枚の画像を撮影するので、失敗のない写真撮影が可能です。



暗め



標準



明るめ

◎ ナイトビジョンショット

画素加算による高感度撮影で暗い場所でも明るい自然な画像を撮影できます。

*撮影サイズは2メガ、フルスクリーンのいずれかのサイズになります。



◎ ビジネスショット

斜めに撮影した画像を正面から撮影したように補正することができるので、会議室のホワイトボードの撮影や、駅の時刻表などを撮影するのに便利です。



斜めから撮影した画像も



正面から撮影した画像のように補正

◎ 高輝度LEDフラッシュ

暗いシーンでの撮影をサポートする“強発光”に対応した高輝度LEDフラッシュを搭載。

◎ 撮った写真やムービーを楽しく見れる タッチ対応イメージアルバム

テーマ振り分け

撮影画像を季節、撮影シーン、カレンダー、3Dといったテーマに応じて自動で振り分けるので、見たい画像をすばやく検索することが可能です*。また、あらかじめ「顔登録」を行えば、特定の人物だけを集めたパーソナルアルバムとして閲覧することができます。

*Scene Selectionはオートベストショットまたはベストショットでの撮影が条件です。



個人別によりまとめて表示

タッチ操作対応

快適な撮影画像の閲覧を可能にする、レスポンスに優れたタッチ操作に対応。画面のスクロール、拡大／縮小も直感操作でスマートにお楽しみいただけます。



画面を指でなぞることで写真の送り戻しができます。



2本の指を広げたり狭めたりすることで写真の拡大・縮小ができます。



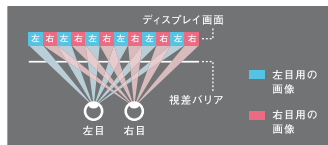
◎ 3D対応3.4インチフルワイドVGAディスプレイ



裸眼で立体感あふれる映像が楽しめる視差バリア方式の3Dディスプレイを搭載。専用のメガネ無しで写真やゲームなどのさまざまなコンテンツをお楽しみいただけます。

視差バリア方式

左右の目にそれぞれ画像を見せる特殊な「視差バリア」を通常のディスプレイに配置することにより裸眼のまま大迫力の3D立体表示を楽しむことができます。



【3Dの視聴について】※3Dの見え方には個人差があります。※体調がすぐれないとき、視聴中に体調の変化を感じた場合などには、3D視聴はお控えください。※3D映像の視聴年齢については7歳以上を目安にしてください。※3D映像をご覧になる場合は、30分程度を目安に適度に休憩を取り、目を休ませてください。※車や電車で乗車中や歩行中など画面のゆれが想定される環境での3D視聴は、疲労感や不快感の原因となることがあります。※3D映像の視聴時は、画面の正面から視聴し、ディスプレイと両目を平行な状態にしてください。※3D映像を快適に見ていただくために取扱説明書の「安全上のご注意」「取り扱い上のご注意」をよくお読みください。【3D変換機能の利用について】※他人が著作権を有する映像を3D変換される場合、個人で楽しむなど、私的目的の範囲内でご利用ください。

◎ 3D写真撮影

3D写真撮影モードに設定すれば、カメラをスライドしながら撮ることで自動で3D写真を撮影することができます。また、撮影した写真は3D対応テレビなどさまざまな3D対応機器でお楽しみいただけます。

※3D写真撮影の画像サイズは、フルHD/フルスクリーン/VGA/QVGAとなります。



撮ってすぐ見る

撮影した3D写真をCA-01Cのディスプレイで立体感あふれる3D画像として楽しめます。



3D対応パソコンで見る

撮影した3D写真を3D対応パソコンで見ることができます。※CA-01Cから直接パソコンにデータを取り込む場合はUSBケーブル(別売)が必要です。microSD™メモリーカード(別売)/microSDHC™メモリーカード(別売)を経由してパソコンにデータを取り込む場合は、メモリーカードを認識できるカードリーダーが必要です。※MPOフォーマット対応のソフトウェアが必要です。



3D対応テレビで見る

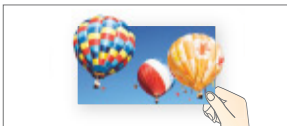
HDMI®ケーブル(別売)*で3D対応テレビに接続すれば、撮影した3D写真を大画面で楽しめます。※HDMI®マイクロプラグ(Dタイプ)に対応したHDMI®ケーブルをご使用ください。店舗によって取り扱い状況が異なりますので、ご来店前あらかじめ店舗にご確認ください。



3Dプリントする

FUJIFILM 3Dプリントに対応。CA-01Cで撮影した3D写真を3Dプリントで家族や友人にあげたり交換したり手軽に楽しめます。

※サービスの詳細は富士フイルム ホームページから <http://fujifilm.jp/3d/print/>



◎ ワンタッチ3Dキー搭載

■ カンタン3D変換

専用の3Dキーを押すだけで、2Dで撮影した写真や動画、ワンセグなどを簡単に3D表示してお楽しみいただけます。また、2Dで撮影した写真を3D変換しメールで送ることもできます。



●対応コンテンツ ※コンテンツによっては対応していない場合があります。

3D変換表示…	静止画(JPEG)	動画(MP4/WMV)*1	ワンセグ
3D変換保存…	静止画(JPEG)*2	※1 VGAサイズまで ※2 フルHDサイズまで	

■ 3Dスライドショー

待受画面表示中に専用の3Dキーを押すと、CA-01C内の3Dコンテンツや3D撮影した写真を自動でセレクトし、3Dスライドショーとして表示することができます。

◎ 3Dコンテンツ対応

3D対応ゲームや3D動画など多彩な3Dコンテンツをプリインストール。もちろんプリインストールのコンテンツ以外の3D対応アプリもお楽しみいただけます。

3D対応
iアプリ



ソニックゴルフ3D
※SEGA



(3D) WANBO
総合わせバズル
©2011 BIRTHDAY
©Genki Mobile

※すべてのコンテンツをお楽しみいただくにはアップグレードが必要な場合があります。アップグレードにはiモード情報料および別売の外部メモリー(microSD™メモリーカード/microSDHC™メモリーカード)が必要な場合があります。[microSD]/[microSDHC]はSD-3C, LLCの商標です。※各ゲームをご利用いただくには「パケ・ホーダダイヤル」などのiモードパケット定額サービスをご利用ください。

【3Dの視聴について】※3Dの見え方には個人差があります。※体調がすぐれないとき、視聴中に体調の変化を感じた場合などには、3D視聴をお控えください。※3D映像の視聴年齢については7歳以上を目安にしてください。※3D映像をご覧になる場合は、30分程度を目安に適度に休憩を取り、目を休ませてください。※車や電車に乗車中や歩行中など画面のゆれが想定される環境での3D視聴は、疲労感や不快感の原因となる場合があります。※3D映像の視聴時は、画面の正面から視聴し、ディスプレイを両目を平行な状態にしてください。※3D映像を快適に見ていただくために取扱説明書の「安全上のご注意」[取り扱い上のご注意]をよくお読みください。

【3D変換機能の利用について】※他人が著作権を有する映像を3D変換される場合、個人で楽しむなど、私的目的の範囲内でご利用ください。

◎ 防水(IPX5/8)・防塵(IP5X)対応

IPX5/8の防水性能、及びIP5Xの防塵性能を搭載。水辺でのカメラ撮影はもちろん、バスタイムのワンセグ視聴などさまざまなシーンでご利用いただけます。



IPX5

内径6.3mmの注水ノズルを使用し、約3mの距離から12.5L/分の水を最低3分間注水する条件であらゆる方向から噴流を当てても、電話機としての機能を有することを意味します。

IPX8

常温で水道水の水深1.5mのところに携帯電話を沈め、約30分放置後に取り出したときに電話機としての機能を有すること、かつ、水中に沈めている30分間は、カメラが使用できることを意味します。

IP5X

保護度合いを指し、直径75μm以下の塵埃(じんあい)が入った装置に電話機を8時間入れてかかばんさせ、取り出した時に電話機の機能を有し、かつ安全を維持することを意味します。



キッチンなど水を使う場所でも使用できます。

※アルコール・石けん・洗剤など常温の水道水以外のものをかけたり濡れたりしないでください。※熱湯をかけたり濡れたりしないでください。耐熱設計ではありません。



バスルームで使用できます。

※温泉水や入浴剤のに入った風呂などには浸けないでください。また、湯船に浸けたり水中で使用しないでください。※長時間の持ち込みはしないでください。



雨の中、水濡れを気にせず通話ができます。

※強い雨が直接あたる環境での使用はしないでください。

※ワンセグ放送は、利用環境によってノイズが入ったり、受信できない場合があります。※ご利用の際はEXILIM ケータイパネル、外部接続端子キャップ、microSDカードスロットキャップ、HDMI®マイクログラブ(Dタイプ)キャップが確実に閉じているかご確認ください。※防水・防塵性能を維持するため、異常の有無にかかわらず2年に1回部品品の交換が必要です。※充電する際は卓上ホルダの使用を推奨いたします。P.29の「防水・防塵性能に関するご注意」もご確認ください。



◎ Wi-Fi 対応

クライアントモード



自宅の無線LANや外出先の公衆無線LANスポットを利用して、高速インターネットでサイト閲覧やダウンロードをスピーディーに行えます。また、高速無線LAN規格である「IEEE802.11n」にも対応しています。

※インターネットに接続するには、家庭用無線LAN環境、または公衆無線LANサービスが利用できる環境が必要です。また、屋外での無線LANスポットには、別契約が必要な場合があります。

アクセスポイントモード

外出先でもCA-01Cをアクセスポイント(親機)として、ニンテンドーDSシリーズ[®]などのポータブルゲーム機やタブレット端末、パソコンなどさまざまなWi-Fi対応機器(子機)を最大4台までネットにつないで楽しめます。



※ニンテンドーDSシリーズとは、ニンテンドー3DS/DSi LL/DSi/DS Lite/DSの総称です。

※ご利用にはCA-01C(親機)とFOMAネットワーク間で通信料金がかかります。送受信データの容量が多い場合はパケット通信料が高額になる恐れがありますので、「パケ・ホーダイダブル」「パケ・ホーダイシンプル」のご利用をお勧めします。※アクセスポイントモードをご利用される際の通信は、パケ・ホーダイ、パケ・ホーダイフルの定額対象外です。※mopera U等の(外部機器を接続した通信を利用するための)プロバイダとの契約が別途必要となります。※パケット定額サービスやmopera Uのサービス内容など詳細についてはドコモホームページをご覧ください。※アクセスポイントモード利用中は、音声通話、SMS、エリアメール以外の通信ができません。受信したiモードメールはiモードメールセンターに保管されます。※FOMAのエリア内でご利用いただけます。また通信環境やネットワークの混雑状況によってはご利用いただけない場合があります。※動画ストリーミング等のデータ量の大きな通信では、接続できない場合があります。また、ダウンロードに時間がかかる場合がございます。※CA-01C(親機)と対応機器(子機)が同じ規格に対応していないと接続できません。CA-01CのアクセスポイントモードはIEEE802.11b/g/nに対応していますので、Wi-Fi対応機器(子機)の通信規格をあらかじめご確認ください。

かんたんWi-Fi設定

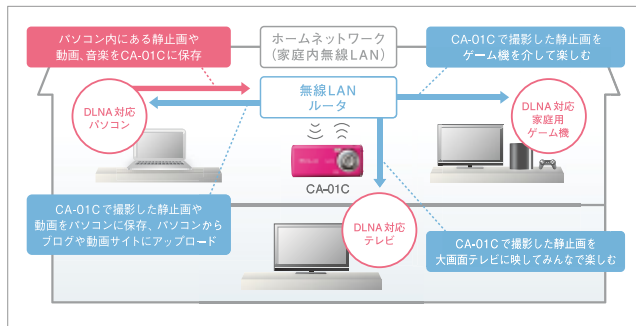
「らくらく無線スタート」「AOSS」「WPS」の各規格に対応。簡単な操作で無線LAN親機との接続やセキュリティ設定が可能です。



■ DLNA

ホームネットワーク(家庭内LAN)とCA-01CのWi-Fi機能を使って、DLNA対応のパソコンなどとワイヤレスで写真やムービー、MP3などの音楽データなどをやりとりすることができます。

※対応機器の機能によっては、使える機能が異なります。また、コンテンツによっては対応していない場合があります。※家庭内無線LAN環境が必要です。※著作権付きコンテンツには対応していません。



◎ Bluetooth[®] 対応



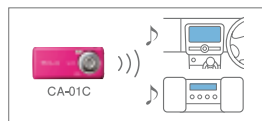
Bluetooth[®]対応機器を使えば、ハンズフリーで通話や音楽の再生、電話帳データなどの送受信を行うことができます。対応するカーナビやオーディオ機器へのワイヤレス接続も可能です。

●対応プロファイル:HSP、HFP、A2DP、AVRCP、DUN、OPP、SPP

※Bluetooth[®]接続を使用すると電池の消費量が多くなりますのでご注意ください。※すべてBluetooth[®]機器とのワイヤレス通信を保証するものではありません。※セルフモード設定中、アクセスポイントモードの利用中はBluetooth[®]機器を利用できません。※Bluetooth[®]ヘッドセットを利用したWi-Fi音声通話はできません。※Wi-FiとBluetooth[®]を同時利用する場合は、電波干渉により、ストリーミングデータ再生時などで通信が途切れたり音声が乱れることがあります。

◎ FMトランスミッター搭載

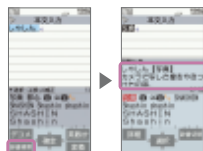
ミュージックプレイヤーで再生する音楽をFM電波で出力し、自動車や自宅のオーディオのFMラジオで手軽にお楽しみいただけます。



◎ メール

■ メールで電子辞書

英和約8.5万項目、和英約10万項目、国語約7万語の本格辞書搭載。通常の電子辞書メニューからの検索だけでなく、メール画面からの検索も可能。メール入力中のわからない単語も、画面上の[辞書検索]キーを選択するだけで直接、搭載辞書から意味を調べることができます。



入力中に「辞書検索」を押すと

変換候補に
応じて用語の
意味を表示

搭載辞書

ポケットプログレッシブシリーズ〈小学館〉

[収録数] 英和約8.5万項目、和英約10万項目、国語約7万語



「ポケット
プログレッシブ
英和辞典」(第3版)



「ポケット
プログレッシブ
和英辞典」(第3版)



「ポケット
プログレッシブ
国語辞典」

英会話ひとことシリーズ〈DHC〉

会話ですぐ使える、充実の約3万1000例文を収録。



「英会話とっさの
ひとこと辞典」



「英会話海外旅行
ひとこと辞典」



「英会話ビジネス
ひとこと辞典」

■ かんたんデコメ®

テキストで作成したメール本文をワンタッチでデコメに一括変換できる「かんたんデコメ®」に対応。お好みに応じて変換パターンの異なるスタイルのデコメを作成することができます。



「かんたんデコメ」
を選択

デコメメールに
自動で変換

■ メール送信予約

あらかじめメールを作成の上、日時を指定して予約しておけば、指定した日時に自動でメールを送信することが可能。最大200件まで登録できます。

※電源OFFや圏外ではご利用できません。※同日時への送信予約は最大20件までです。

■ デコメ絵文字®/デコメピクチャ読み登録

ダウンロードしたデコメ絵文字®とデコメピクチャ、またはダイナミックフォトで作成したデコメパーツに読み仮名をつけて登録できるので、その登録した読み仮名を入力して変換候補として表示することができます。

◎ セキュリティ

■ オリジナルロック

個人情報のロックが簡単に行えます。また、用途や目的に応じてロック対象となる機能を設定することができます。

●その他のロック機能：ICカード認証、キー操作ロック、メールシークレットなど

■ スクリーンフィルター(のぞき見防止機能)

周囲の人から表示内容が見えにくいように、視野角を狭くする「スクリーンフィルター」(のぞき見防止機能)を搭載。周囲からの「のぞき見」をガードすることができます。

■ ecoモード

電池残量によって、ディスプレイ照明、イルミネーション、操作音などの設定を自動的に一括変更して電池の消耗を抑えます。



ドコモ「あんしん」ミッション みんなが、安心を、携帯できる世の中へ。

ケータイデータお預かりサービス

ケータイ補償 お届けサービス

おまかせロック

ケータイお探しサービス

◎ プリンiアプリー覧

- ソニックゴルフ 3D
- ファミスタワイヤレス FM版
- リジューサーズモバイル体験版
- 音楽パスル ルミネス
- フォト文字クリエイター
- 日英しゃべって翻訳
- モバイル Google マップ
- ソラダスお天気予報ウィジェット
- 駅探乗換案内
- 録リョウジ★今日の運勢
- ルナルナ★女性の医学
- MUSIC アプリ
- 地図アプリ
- DCMX クレジットアプリ
- iD 設定アプリ
- ドコモwebメール
- マクドナルドトークするアプリ
- E★エクスプレスアプリ
- 美オクアプリ
- iCタグリーダー
- Gガイド番組表リモコン
- モバイル Suica 登録用iアプリ
- iアプリバンキング
- Start! iウィジェット
- 今の為替と株価
- iW ウォッチ
- オサフケタイ Webプラグイン
- イルルン靴記 LITE
- (3D) WANBO 絵合わせパズル
- i Bodymo
- お天気アプリ
- かざす請求書
- ドコモ料金案内
- いつもNAVI(海外)
- 電子マネー[nanaco]
- ゴールドポイントカード
- ビックポイント機能付きケータイ
- モバイル AMC アプリ
- iアバターメーカー
- FOMA通信環境確認アプリ
- いっしょにデコ

※ゲームによっては、すべてのコンテンツをお楽しみいただくにはアップグレードが必要な場合があります。アップグレードにはiモード精糖料および別売の外部メモリ(microSD™メモリカード/microSDHC™メモリカード)が必要な場合があります。また、「パワ・ホーday タプル」などのパケット定額サービスへの加入が必要な場合があります。



◎ サービス

ドコモマーケット



iモード向けの便利で楽しいコンテンツを紹介。3つのストアからお好きなコンテンツを、1曲・1話からドコモケータイ払い^{*1}で購入できます。アクセス方法は簡単。さらにドコモポイント^{*2}と交換することもできます。

【アクセス方法】iMenu⇒ドコモマーケット(ミュージック/アプリ/本・コミック)

^{*1} 携帯電話料金のお支払い状況などによっては、「ドコモケータイ払い」をご利用いただけない場合があります。^{*2} ドコモプレミアムクラブ会員限定で、全ストア合計で毎月500ポイントまでドコモポイントとの交換によりご利用いただけます。(一部コンテンツを除く)
^{*} ドコモマーケット(iモード)は、ご利用頻度などにより、パケット通信料が高額になる場合がありますので、「パケ・ホーダイ ダブル」などのパケット定額サービスのご契約をおすすめします。(コンテンツによってはパケット定額サービスのご契約が必要となる場合があります)。「パケ・ホーダイ ダブル」などをご契約の場合、少数回のご利用であっても上限額に達する場合があります。
^{*} 機種によりご利用いただけるコンテンツが異なる場合があります。詳しくは、各コンテンツ紹介ページなどでご確認ください。

コンテンツパッケージ

着うた[®]、動画等のコンテンツをパッケージ化し、まとめてダウンロードできる機能です。例えば、複数の着うたフル[®]が入った「音楽アルバム」や、購入者特典が付いた「バック」等、よりリッチなコンテンツが楽しめます。

●プリインコンテンツ

プリインコンテンツとして、メニュー>データBOX>コンテンツパッケージ>プリインストールよりドコモダケのコンテンツパッケージ「ドコモダケまちへ行く」がお楽しみいただけます。

^{*} 「着うたフル」「着うた」は株式会社ソニー・ミュージックエンタテインメントの登録商標です。

声の宅配便[®]



簡単操作で、気持ちも伝わる「声」のメッセージ。メール作成が面倒な時は「声」のメッセージを簡単録音。「声」で気持ちも伝わり、相手の都合に合わせて聞いてもらえます。

^{*} ご利用には一部を除き、ご契約の料金プランに応じた通話料がかかります。^{*} 再生通知を希望されない場合、「再生通知設定」を「停止」に変更してください。^{*} FOMA 同士でのみご利用いただけるサービスです。^{*} メッセージ録音時(返信録音時を除く)の通話料のみ、各種通話料割引が適用されます。^{*} 国際ローミングサービス中は本サービスをご利用になれません。ただし、お客様宛てのメッセージの録音を受け付けることは可能です。

■iモーション(50MB)

iモーションの最大容量が10MBから50MBへ。より高画質、より長時間になりました。例えば5分毎分割ダウンロードが必須だった30分アニメも今までの画質なら1話分が1度にダウンロードできます。

【iモーション(50MB)アクセス方法】iMenu⇒動画⇒●●●

^{*} iモーションご利用の場合には、パケット通信料が高額になりますので、「パケ・ホーダイ ダブル」などのパケット定額サービスをご利用ください。

■iコンシェル[®]



あなたに合った情報をお届けする「iコンシェル」がスケジュールや備忘録の「メモ」に対応!「執事」や「コンシェルジュ」のようにサポートします!

^{*} ご利用いただくには、iモードのご契約およびiコンシェルのご契約が必要です(有料サービスです)。^{*} ご利用には、別途パケット通信料がかかります。また、ご利用状況によりパケット通信料が高額になる場合がありますので、「パケ・ホーダイ ダブル」などのパケット定額サービスをご利用ください。^{*} 所定の設定が必要です。



■iBodymo[®]



「歩く」「食べる」など普段やっていることを楽しみながら続けられる健康サポートサービス。普段持ち歩いているケータイで「健康」を「楽しく」サポートできます。

^{*} ご利用いただくには、iモードのご契約およびiBodymoのご契約が必要です(有料サービスです)。^{*} 所定の設定が必要です。^{*} 専用にiアプリのダウンロードが必要です。^{*} 専用のiアプリを利用して歩数のカウントおよび歩数データの記録を行うには、携帯電話本体の「歩数計」「活動量計」を[ON]にする必要があります。また、携帯電話本体のiアプリの「自動起動設定」を[ON]にすることを勧めます。^{*} ご利用には、別途パケット通信料がかかります。また、ご利用状況によりパケット通信料が高額になる場合がありますので、「パケ・ホーダイ ダブル」などのパケット定額サービスをご利用ください。^{*} 画面はイメージです。実際と異なる場合があります。



■ドコモ地図ナビ[™]



ケータイがまるでカーナビのようにルートを案内します。渋滞情報、オービス情報、ETC割引、駐車場の満空情報も完備。

^{*} ナビゲーション機能や乗換案内機能などをご利用の場合は、iモードのご契約及びドコモ地図ナビのご契約が必要です(有料サービスです)。^{*} 機種や地図アプリのバージョンによって、表示される画面および利用できる機能が異なります。^{*} GPSによるナビゲーション機能を利用する場合、パケット通信料が高額になりますので、「パケ・ホーダイ ダブル」などのパケット定額サービスをご利用ください。「パケ・ホーダイ ダブル」ご契約の場合、少数回のご利用であっても上限額に達します。^{*} トンネル内など見晴らしの悪い場所では位置が確認できない場合があります。^{*} 自動車を運転中は、大変危険を伴いますので携帯電話を操作しないでください。携帯電話の操作を行う場合は、安全な場所に自動車を停止させてください。^{*} 海外ではご利用になれません。



©2010 ZENRIN DataCom Co.Ltd

ドコモサービス & 機能対応表

i シャネル® (メモ対応)	ケータイデータ お預かりサービス	マイエリア	i Bodymo®	タッチパネル
○/○	○		○	○
デコメ絵文字®	DCM® iD™ (おサイフケータイ®)	地図アプリ (ドコモ地図ナビ™)	声の宅配便®	WORLD WING® (3G+GSM)
2002種類	○	○	○	○
防水	防塵 IP67	i モーション (50MB対応)	HIGH-SPEED®1 7.2Mbps(受信)/5.7Mbps(送信)	Bluetooth®
IPX5/8	IP5X	○	○/○	○
GPS	ドキュメント ビューア®2	ワンセグ	Wi-Fi	
○	○	○	○	

※1 通信速度は送信時の技術規格上の最大値であり、実際の通信速度を示すものではありません。ベストエフォート方式による提供となり、実際の通信速度は、通信環境やネットワークの混雑状況に応じて変化します。送信時最大 5.7Mbpsに対応したエリアについての詳細はドコモのホームページをご確認ください。FOMAハイスピードエリア外であっても、場所によっては送信速度にも最大 384kbps通信となる場合があります。FOMAエリア内でのFOMAハイスピードエリア外において、は、送信速度にも最大 384kbpsの通信となります。
※2 Office2007までのファイル(Word、Excel、PowerPoint)が開覧可能です。なお、データによっては、正しく表示できない場合があります。

FOMAカード(青色カード)はご使用できません。対象カードをお持ちの場合は、ドコモショップ窓口にてお取替ください。

主な仕様

寸法	約114×51×16.9mm(最厚部 約21.0mm)
質量	約149g(電池パック装着時)
メインディスプレイ	約3.4インチ・3D液晶(480×854ドットフルワイドVGA)/16,777,216色
サブディスプレイ	約0.8インチ 有機EL(96×35ドット)/1色
連続通話時間	約220分(GSM 約220分)/テレビ電話 約90分
連続待受時間	約560時間(GSM 約290時間)
充電時間	ACアダプタ:約130分 DCアダプタ:約130分

●寸法は折りたたんだ状態での数値です。●連続通話時間とは、電波を正常に受信できる状態で通話に使用できる時間の目安です。連続待受時間とはFOMAを除き、電波を正常に受信できる状態で時間の目安です。●電池パックの充電状態、機能設定状況、気温などの使用環境、利用場所の電波状態(電波が届かない、弱い場合)などにより、通話・待ち受け時間は約半分の実行となり、ワンセグ視聴時間が短くなる場合があります。また1モード通信や1モードメールの作成、データ通信、マルチタスクの実行、1アプリや1アプリ待受画面の起動、カメラの使用、動画・1モードミュージックや音楽の再生、ワンセグ視聴、Enjoy Exercise、オーナGPSの使用などによって、連続待受時間は短くなります。●常時電源のネットワーク状況などにより、通信(送信)・待受時間が短くなる場合があります。●国内で利用する場合は「3G/GSM切替」を「3G」に設定すると、通話(通信)・待受時間は長くなります。

本体付属品 / オプション品

【CA-01C 本体付属品】 ●電池パック N22 ●EXILIMケータイ パネルCA01 ●卓上ホルダ CA01®1 ●取扱説明書 CA-01C 【CA-01C オプション品】 ●電池パック N22 ●EXILIMケータイ パネルCA01 ●卓上ホルダ CA01®1 ●FOMA ACアダプタ 01/02 ●FOMA 海外兼用ACアダプタ 01 ●FOMA DCアダプタ 01/02 ●FOMA 補助充電アダプタ 01/02/03 ●FOMA 乾電池アダプタ 01 ●平型スロットイヤホンセット P01®1 ●ステレオイヤホンセット P001®2 ●ワイヤレスイヤホンセット P01/02 ●平型スロットイヤホンセット P01/P02®3 ●スロットイヤホンマイク P001/P002®2 ●ステレオイヤホンマイク 01 ●イヤホンマイク 01 ●イヤホンジャック変換アダプタ P001 ●イヤホン変換アダプタ 01 ●外部接続端子用イヤホン変換アダプタ 01 ●車載ハンズフリーキット 01®5 ●FOMA 車載ハンズフリー接続ケーブル 01 ●車内ホルダ 01 ●Bluetoothヘッドセット F01®5 ●Bluetoothヘッドセット用ACアダプタ F01 ●電伝導レシーバマイク 01/02®3 ●データ通信アダプタ N01 ●FOMA USB接続ケーブル®4 ●FOMA 充電機能付USB接続ケーブル 02®4 ●FOMA 室内用補助アンテナ®7 ●FOMA 室内用補助アンテナ(スタンドタイプ)®7 ●キヤリングケース 02 ●キヤリングケースL 01 ●FOMA ecoソニーラバーパネル 01

※1:卓上ホルダは非防水です。※2:ご利用には、イヤホンジャック変換アダプタP001、外部接続端子用イヤホン変換アダプタ01が必要です。※3:ご利用には、外部接続端子用イヤホン変換アダプタ01が必要です。※4:USB HUBを使用すると、正常に動作しない場合があります。※5:ご利用には、FOMA 車載ハンズフリー接続ケーブル 01が必要です。※6:Bluetoothヘッドセット用ACアダプタF01が必要です。※7:日本国内で使用してください。●店舗によってお取扱いしていないオプション品があります。

データリンクソフト

「ドコモデータlink」



ダウンロード方法、操作方法などの詳細は…

<http://datalink.nttdocomo.co.jp/>

その他機能一覧

その他の主な機能

- 電話帳1,000件(電話番号5,000件/メールアドレス5,000件) ●スケジュール2,500件
- 発信履歴/着信履歴(電話30件、データ通信30件) ●リダイヤル(30件) ●自動時刻差修正
- スヌーズ設定付きアラーム(10件) ●直感通信®対応 ●直進(5件) ●せかせあツール®
- 自動電源ON/OFF ●PDFビューア ●iC通信 ●感情お知らせメール
- 赤外線通信(IrSimple™、IrSS™) ●マルチタスク ●マルチアクセス ●マルチチャラ®
- iチャネル® ●緊急速報「エリアメール」® ●microSD™メモリーカード対応®(別売・最大2GBまで対応)
- microSDHC™メモリーカード対応®(別売・最大32GBまで対応) ●カンタンデータ転送 など

※外部メモリーはすべての動作を保証するものではありません。

メール・iモード関連機能

- 受信メール 最大保存2,500件(保護2,500件)®1®2 ●送信メール 最大保存1,000件(保護500件)®1®2
- ドコモ絵文字®プリインストール2,002種類 ●ドコモアニメ®プリインストール50種類
- iアプリ 最大保存200件®1 ●画面メモ 最大保存250件®1 ●Bookmark 最大保存200件
- 入力方式:かな方式/2タッチ方式/T9入力方式

※1 最大保存件数はデータ容量によって少なくなる場合があります。

※2 iモードメールとSMSの合計数。

その他のカメラ関連機能

- 静止画 最大保存枚数:約1300枚®(本体:QVGAサイズ/ファイン画質)
- 動画最大保存時間:約51分®(本体VGAサイズ/標準時)
- ブレ補正モード 静止画:6軸手ブレ補正+高感度ブレ補正+動き検出被写体ブレ補正
動画:4軸手ブレ補正+高感度ブレ補正+動き検出被写体ブレ補正
- オートフォーカス(シングルポイントAF/9ポイントAF/フェーズフォーカス/タッチで追従)
- セルフタイマー(1~15秒) ●バーコードリーダー(QRコード/JANコード) など

※ 端末購入時の数値です。ご使用状況によっては撮影できる枚数や時間が短くなります。

ワンセグ/ミュージック関連機能

- ワンセグ連続視聴時間 通常モード:約290分/ecoモード:約350分
- ワンセグ視聴予約/録画予約 ●Gガイド番組表リモコン
- ブルーレイディスクレコーダー連携機能
- ミュージック再生時間®1
着うたフル®:約27.5時間/SD-Audio:約27.5時間/WMA:約30時間/MP3:約27.5時間
- Music&Video チャネル®対応 ●うた・ホーダイ®対応
- 着うた®/着うたフル®(保存容量®2:約371MB/約123曲) ●ドルビーモバイル ●お風呂モード

※1 再生条件によっては再生時間が短くなる場合があります。

※2 端末購入時の数値です。ご使用状況によっては保存できる容量や曲数が少なくなります。

Wi-Fi 関連機能

- WLAN方式:クライアントモード IEEE802.11b/g/n 準拠
アクセスポイントモード IEEE802.11b/g 準拠
- セキュリティ: WEP、WPA/WPA2 Mixed Mode、WPA2(Only Mode)、802.1x

